

GRILLODUR®-GEWÖLBTE LICHTBÄNDER



Für eine optimale blendfreie Raumausleuchtung



Produktmerkmale

- ↪ Spannweiten bis 7,0 m möglich
- ↪ U-Wert Verglasung bis 0,8 W/m²K
- ↪ Gesamtenergiedurchlass bis 21 %
- ↪ qualifizierter Rauch- und Wärmeabzug durch Einzel- bzw. Doppelklappen integrierbar
- ↪ geprüft nach DIN EN 12101-2
- ↪ dauerhaft durchsturzsticher gemäß GS-BAU-18 mit Prüfbescheinigung
- ↪ ideal für Dachsanierung
- ↪ geringes Eigengewicht
- ↪ Schneelast bis 2,5 kN/m²
- ↪ extreme Hagelschlagsicherheit
- ↪ Shatter-Resistance-Prüfung in Anlehnung an ASTM D 3841-82 Pkt. 7.10
- ↪ Schalldämmung: Rw bis 36 dB
- ↪ höchste chemische Beständigkeit
- ↪ freie Farbauswahl



Gewölbtes Lichtband mit RWA-Doppelklappen und Windleitwänden

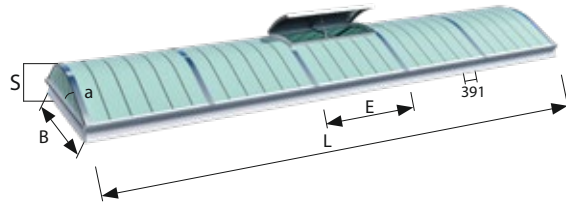
Das gewölbte Lichtband aus GRILLODUR® ist das Ergebnis einer konsequenten Weiterentwicklung des ursprünglich planen Elements. Die selbsttragende, gebogene Konstruktion besteht aus einem Alu-Gittersystem. Auf dieses werden beidseitig semitransparente Fiberglasplatten aufgebracht.

Das geringe Eigengewicht von ca. 10 kg/m² eignet sich hervorragend für Dachsanierungen zur Erhöhung des Wärmedämmwertes ohne zusätzliche statische Belastung der Unterkonstruktion.

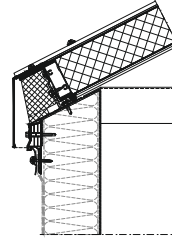
Für höchste Ansprüche im Hinblick auf Wärme-, Schall-, Sonnen- und Brandschutz verbunden mit blendfreiem Tageslicht, ausgezeichneten mechanischen Werten und hoher chemischer Beständigkeit für Industrie-, Verwaltungs- und Kommunalbau.



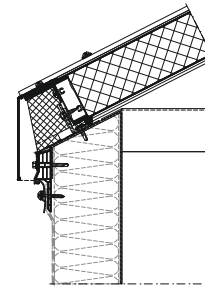
Schemaskizze
GRILLODUR® gewölbt



Giebelanschluss an
einer Stahlzarge



Traufanschluss (Längsseite) an
einer Stahlzarge



- a Neigungswinkel 27°
- B Nennbreite
- D Elementdicke
- E Normelement-Achsmaß
- L Nennlänge
- S Stichhöhe

Die GRILLODUR®-Elemente werden aus hochwertigen Aluminiumprofilen im Raster von 391 mm hergestellt. Die Stichhöhen variieren je nach der gewünschten Nennbreite zwischen 381 und 1700 mm. Das Achsmaß eines einzelnen Elements (Normelement) beträgt immer 2000 mm. Unsere gewölbten Lichtbänder bekommen Sie in 40 oder 70 mm Elementdicke. Mit unserem patentierten System können freitragende Lichtbänder mit Spannweiten von 1,0 m bis 7,0 m problemlos realisiert werden. Größere Nennbreiten auf Anfrage möglich.



TECHNISCHE DATEN GRILLODUR®-GEWÖLBTE LICHTBÄNDER

Nennbreite	B mm	1000–3000	3001–4500	4501–7000*
Elementdicke	D mm	40 und 70	40 und 70	70
Normelement-Achsmaß	E mm	2000		
Stichhöhe (ohne Aufkantprofil)	S mm	381–636	637–1029	1030–1700
Profilausführung	geschlossene Profile			

* je nach Lastfall muss zusätzlich unterstützt werden

☺ IHRE ANSPRECHPARTNER SIND:

- JET Tageslicht & RWA GmbH · D-32609 Hüllhorst · Tel. +49 (0) 57 44 / 503-0
- JET Brakel Aero GmbH · D-46562 Voerde · Tel. +49 (0) 281 / 404-0
- JET RaWa GmbH · D-13088 Berlin · Tel. +49 (0) 30 / 92 70 40-0
- JET Lichtkuppel-Zentrum GmbH · D-90411 Nürnberg · Tel. +49 (0) 911 / 5861 69-0
- JET Steinbrecher GmbH · D-79199 Kirchzarten · Tel. +49 (0) 76 61 / 9840-0
- JET Tageslichttechnik AG · CH-9430 St. Margrethen · Tel. +41 (0) 71 / 74 70 30 3



**LICHT & LUFT.
MIT SICHERHEIT.**