

JET-TREPPENRAUM-24-V-RWA-SET



Für den vorbeugenden Brandschutz und die tägliche Lüftung



JET-Treppenraum-24-V-RWA-Set
Anschlussmöglichkeiten und Meldungen

RWA-Auslösung über:

- ⌚ RWA-Taster
- ⌚ alternativ Rauchmelder/Thermomelder
- ⌚ BMA

Lüftungsfunktion über:

- ⌚ Lüftungstaster
- ⌚ alternativ Wind-Regensensor
- ⌚ temperaturabhängige Lüftung

Meldungen:

- ⌚ RWA-Auslösung und Sammelstörungsanzeige optisch und akustisch über RWA-Taster
- ⌚ RWA-Auslösung und Störungsanzeige für Netz, Batterie, Motorkreis, Rauchmelderkreis und RWA-Tasterkreis optisch in der Zentrale

Optionen:

- ⌚ pot.-freie RWA- und Störungsmeldung
- ⌚ pot.-freie Weiterschaltung einer Wind-Regen-Auslösung
- ⌚ zeitabhängiges Schließen der Lüftungsfunktion (0–30 min)

Grundausrüstung JET-TR-24-V-RWA-Set für JET-Lichtkuppel



JET-RWA-Motor-Steuerzentrale
inklusive Akkus als Notstromversorgung



RWA-Spindelmotoröffner
inklusive Konsole



RWA-DIN-
Hauptauslösetaster



RWA-DIN-
Nebenbedientaster



Lüftungsdreh-
schalter
(AP/UP)



1.1.1 JET-TOP-90

1.1.2 JET-TOP-90 PLUS

1.3.3 JET-Dacheinstieg/kombinierter
JET-Dachaus- und Dacheinstieg

3.4.2 JET-SKYSIGHT

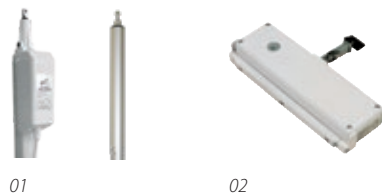
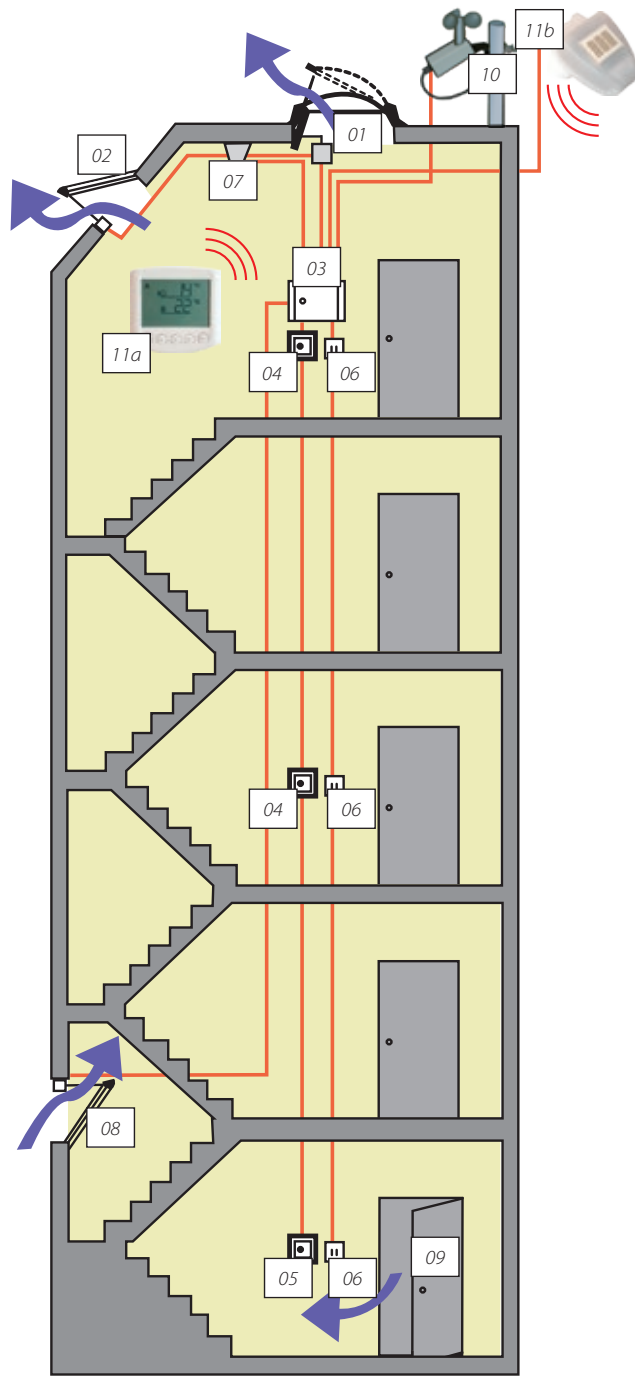
3.5.2 JET-TOP-90 KOMFORT/S

3.6.2 JET-ISO-Pyramide 45°
GLAS/GRILLODUR®

3.6.3 JET-ISO-Walm 45°
GLAS/GRILLODUR®

JET-Treppenraum-24-V-RWA-Set:

01. JET-Lichtkuppel, lüftbar mit JET-RWA-Motoröffner 24V (Spindelantrieb)
02. alternativ zu 01: Dachflächenfenster mit JET-RWA-Motoröffner 24V (Kettenantrieb)
03. JET-RWA-Motorzentrale 24V
04. JET-RWA-DIN-Nebenbedientaster
05. JET-RWA-DIN-Hauptauslösetaster
06. JET-Lüftungsdrehschalter
07. JET-Rauchmelder
08. Zuluftöffnung: Fensterflügel mit JET-Kettenantrieb 24V
09. alternativ zu 08: Tür mit Feststelleinrichtung als „manuelle Zuluft“
10. JET-Wind-Regen-Sensor
11. alternativ zu 10: JET-SMARTCONTROL AIR 24V bestehend aus:
 - 11a. Bedieneinheit und
 - 11b. Wetterstation



01

02



03

04



05

06



07



10



11a



11b

☺ IHRE ANSPRECHPARTNER SIND:

JET Tageslicht & RWA GmbH · D-32609 Hüllhorst · Tel. +49 (0) 57 44 / 503-0

JET Brakel Aero GmbH · D-46562 Voerde · Tel. +49 (0) 281 / 404-0

JET RaWa GmbH · D-13088 Berlin · Tel. +49 (0) 30 / 92 70 40-0

JET Lichtkuppel-Zentrum GmbH · D-90411 Nürnberg · Tel. +49 (0) 911 / 5861 69-0

JET Steinbrecher GmbH · D-79199 Kirchzarten · Tel. +49 (0) 76 61 / 9840-0

JET Tageslichttechnik AG · CH-9430 St. Margrethen · Tel. +41 (0) 71 / 74 70 30 3



- ✓ ISO 9001
- ✓ Errichter RWA
- ✓ Produkte
- ✓ BS OHSAS 18001

**LICHT & LUFT.
MIT SICHERHEIT.**