

## JET-ISO-PYRAMIDE 45° GLAS/GRILLODUR®



### Formvollendete Glasarchitektur – feste Größen und schnell eingebaut



#### JET-ISO-Pyramide 45° GLAS/GRILLODUR®

- einsetzbar als starres oder lüftbares Design-Tageslichtsystem
- lüftbar durch hochwertige Kettenschubmotore mit 300 oder 500 mm Hubhöhe
- Aluminium-Oberflächen in Weiß RAL 9016 beschichtet oder optional in einem RAL-Farbton Ihrer Wahl auf Anfrage

#### Verglasungsvarianten:

Wärmeschutz- oder Sonnenschutz-Isolierverglasung

- als Isolierglas standardmäßig mit „warmer Kante“ oder Einsatz eines GRILLODUR®-Paneels

#### Wärmedurchgangskoeffizient:

2-fach-ISO-Glas:  $U_g$ -Wert 1,1 W/m<sup>2</sup>K

3-fach-ISO-Glas:  $U_g$ -Wert 0,6 W/m<sup>2</sup>K

Glasqualität: außen ESG oder Float/innen VSG

GRILLODUR®-Paneel 50 mm:  $U_N$ -Wert = ca. 1,4 W/m<sup>2</sup>K

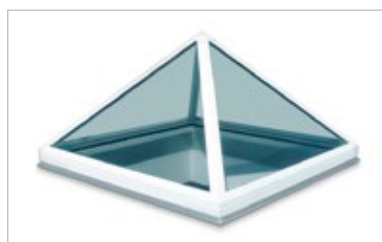
#### Hinweis:

Angegebene Werte beziehen sich auf die Verglasung. Die für die Glas-Erzeugnisse angegebenen Funktionswerte sowie die lichttechnischen Daten entsprechen den relevanten und gültigen DIN-Prüfnormen unter den dort geforderten bzw. beschriebenen Prüfbedingungen. Davon abweichende Formate und Kombinationen können zur Änderung der Werte führen.

#### Produktvorteile

#### Spitzenprodukte in puncto Wärme- und Schallisolationierung durch:

- thermisch getrennte Aluminium-Profile
- schallabsorbierende Wärmeschutzgläser
- hoch wärmedämmte Aufsetzkränze mit  $U_{N,AK}$  bis 0,36 W/m<sup>2</sup>K
- höchste Luftdichtigkeit (Klasse 4 gem. DIN EN 12207)
- Auslegung für Anwendungen gem. EnEV 2014 (2016)
- hervorragende Lichtausbeute durch betont schlanke Gratprofile und ungeteilte Glasscheiben
- hochwertige Ausführung (mit Kettenschubmotor)
- optionale Lüftung und Innenverschattung wahlweise mit Funk-Fernbedienung
- Anbindung an JET-SMARTCONTROL für mehr Komfort
- schneller Einbau durch den Dachdecker möglich, da die Pyramiden fix und fertig auf JET-Aufsetzkränze montiert und verpackt auf einer Transportpalette angeliefert werden (ab Pyramidenabmessung 2,2 x 2,2 m ist eine Verglasung vor Ort erforderlich)
- JET-ISO-Glaspyramiden 45° sind einbaufertig vorbereitet und wie eine Lichtkuppel mit Aufsetzkranz in das Flachdach einzubauen



JET-ISO-Pyramide 45° GLAS



**2.1.3**  
JET-VARIO-THERM S

**3.4.1**  
JET-GLASSLIGHT

**3.4.2**  
JET-SKYSIGHT

**3.6.1**  
JET-MODUGLAS®

**3.6.3**  
JET-ISO-Walm 45°  
GLAS/GRILLODUR®

**3.8.1**  
JET-SMARTCONTROL

	2-fach-ISO-Glas	3-fach-ISO-Glas	GRILLODUR®-PANEEL
Schalldämmung $R_{wp}$ gem. DIN 52210:	36 dB	39 dB	24 dB
JET-WSG			
Lichttransmission $T_L$ :	ca. 78 %	ca. 68 %	ca. 38 %*
Energiedurchlass g-Wert:	ca. 57 %	ca. 48 %	ca. 51 %*
JET-SSG			
Lichttransmission $T_L$ :	ca. 66 %	ca. 58 %	ca. 21 %**
Energiedurchlass g-Wert:	ca. 36 %	ca. 33 %	ca. 42 %**

Lichttechnische Werte ermittelt für Paneelaufbau (von außen nach innen):

\* blautransparent/naturtransparent/Dämmeinlage/naturtransparent

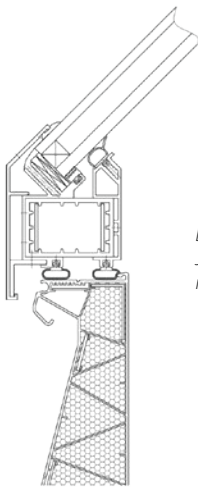
\*\* grautransparent/naturtransparent/Dämmeinlage/weißtransparent



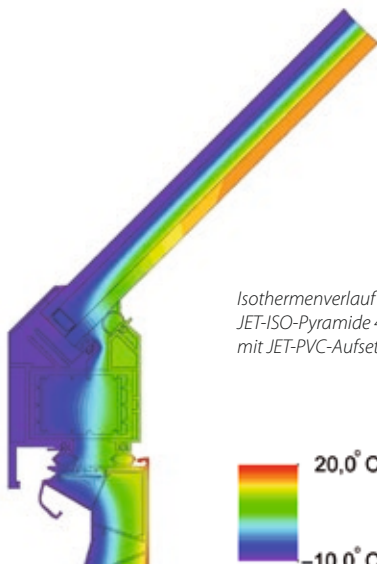
JET-ISO-Pyramide 45° GLAS

JET-ISO-Pyramide 45° GLAS lüftbar, mit Elektromotor 300mm Hub

#### Schnitt A – A

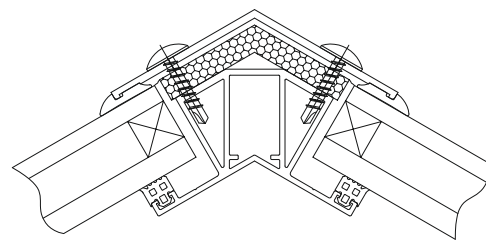


Beispiel:  
JET-ISO-Pyramide 45° GLAS  
mit JET-PVC-Aufsetzkranz

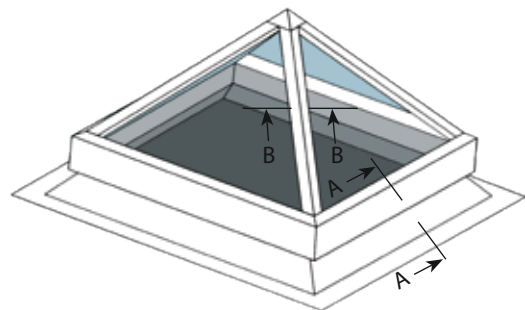


Isothermenverlauf am Beispiel:  
JET-ISO-Pyramide 45° GLAS  
mit JET-PVC-Aufsetzkranz

#### Schnitt B – B



Gratsprosse



JET-ISO-Pyramide 45° GLAS



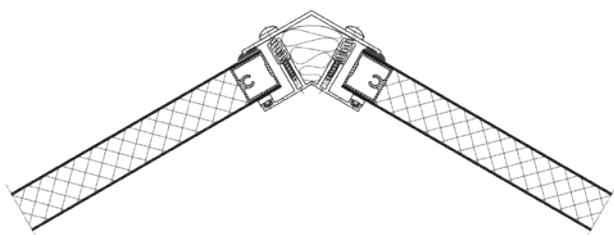
JET-ISO-Pyramide 45° GRILLODUR®  
JET-ISO-Pyramide 45° GRILLODUR® lüftbar, mit Tandem-Elektromotor 300 mm Hub

#### Alternativen für individuelle Lösungen

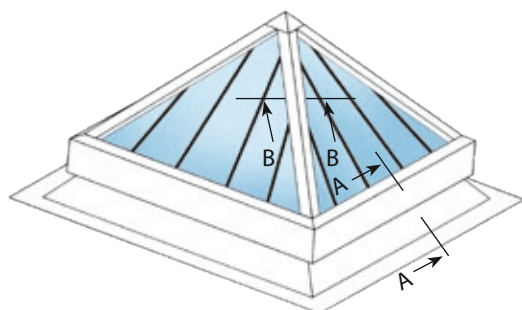
Mit folgenden Alternativen gestalten Sie Ihre individuelle JET-ISO-Pyramide 45° GLAS/GRILLODUR®

- ESG-Außenscheibe für erhöhte Bruchsicherheit
- Sonnenschutzglas JET-SSG reduziert die sommerliche Aufheizung
- GRILLODUR®-Verglasung wirkt als Sonnenschutz und ermöglicht eine homogene und blendfreie Ausleuchtung
- Lüftermotore mit 300 oder 500 mm Hubhöhe – optional auch Ventilatoren in JET-GFK-Aufsetzkranzen – sorgen für ein angenehmes Raumklima
- Aluminium-Profiloberflächen außen und innen auch in verschiedenen RAL-Farbtönen Ihrer Wahl auf Anfrage

#### Schnitt B – B



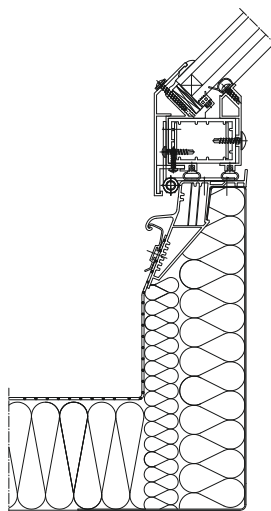
Schnitt B – B



JET-ISO-Pyramide 45° GRILLODUR®

Die JET-ISO-Pyramide 45° GLAS/GRILLODUR® kann z. B. mit folgenden JET-Aufsetzkranztypen geliefert werden:

- JET-ISO-THERM-AK 30/40/50/60
- JET-GFK-AK 15/30/50 cm hoch
- JET-PVC-AK 15/30 cm hoch
- JET-Stahl-Alu-Verbund-AK 30/40/50 cm hoch



JET-ISO-THERM-AK  
- hochgedämmt und wärmebrückenfrei

#### Hinweis:

Die Auswahl der Aufsetzkranztypen ist abhängig von der Einbausituation. Für technische Daten und Einbauvorteile siehe Prospekt 1.2.1: JET-Lichtkuppel-Aufsetzkranze und JET-Dachanschlussysteme.

## LIEFERPROGRAMM JET-ISO-PYRAMIDE 45° GLAS/GRILLODUR®

Bestellgröße = AK-ULW	AK-OLW	Lüftungsantrieb*) (Kettenschubmotor)								
		2-fach-ISO-Glas			3-fach-ISO-Glas			50-mm-Paneel GRILLODUR®		
lichtes Maß Unterkante Aufsetzkranz	lichtes Maß Oberkante Aufsetzkranz	Gewicht in kg (ca.)	230V	24V	Gewicht in kg (ca.)	230V	24V	Gewicht in kg (ca.)	230V	24V
100 x 100	80 x 80	58	◦*	◦	87	◦*	◦	15	◦	◦
120 x 120	100 x 100	81	◦*	◦	122	◦*	◦	20	◦	◦
150 x 150	130 x 130	124	◦*	◦	186	◦*	◦	28	◦	◦
180 x 180	160 x 160	185	•*	•	278	•*	•	40	•	•
200 x 200	180 x 180	225	•*	•	338	•*	•	48	•	•
220 x 220	200 x 200	299	•*	•	448	-	-	63	•	•
250 x 250	230 x 230	382	•*	•	573	-	-	80	•	•

**Hinweis:** ◦ = Soloantrieb  
 ◦\* = Soloantrieb mit externem Netzteil  
 • = Tandemantrieb  
 •\* = Tandemantrieb mit externem Netzteil  
 - = nur starre Ausführung möglich

\*) alternative Antriebsausführungen (z. B. Spindel- oder Zahnstangenantriebe) auf Anfrage

Bestellgröße = AK-ULW	Aufsetzkranze								
	lichtes Maß Unterkante Aufsetzkranz	JET-GFK-AK			JET-PVC-AK		JET-Metall-AK Typ SE/SE-D/Stahl-Alu-Verbund		
cm x cm	15 cm	30 cm	50 cm	15 cm	30 cm	30 cm	40 cm	50 cm	
100 x 100	•	•	•	•	•	•	•	•	
120 x 120	•	•	•	•	•	•	•	•	
150 x 150	•	•	•	•	•	•	•	•	
180 x 180	•	•	•	•	•	•	•	•	
200 x 200	•	•	•	•	•	•	•	•	
220 x 220	•	•	•	•	•	•	•	•	
250 x 250	-	•	-	•	•	•	•	•	

### IHRE ANSPRECHPARTNER SIND:

**JET Tageslicht & RWA GmbH** · D-32609 Hüllhorst · Tel. +49 (0) 57 44 / 503-0

**JET Brakel Aero GmbH** · D-46562 Voerde · Tel. +49 (0) 281 / 404-0

**JET RaWa GmbH** · D-13088 Berlin · Tel. +49 (0) 30 / 92 70 40-0

**JET Lichtkuppel-Zentrum GmbH** · D-90411 Nürnberg · Tel. +49 (0) 911 / 58 61 69-0

**JET Steinbrecher GmbH** · D-79199 Kirchzarten · Tel. +49 (0) 76 61 / 98 40-0

**JET Tageslichttechnik AG** · CH-9430 St. Margrethen · Tel. +41 (0) 71 / 74 70 30 3



- ✓ ISO 9001
- ✓ Errichter RWA
- ✓ Produkte
- ✓ BS OHSAS 18001

**LICHT & LUFT.  
MIT SICHERHEIT.**