

JET-FLÄCHENLÜFTER-TYPEN



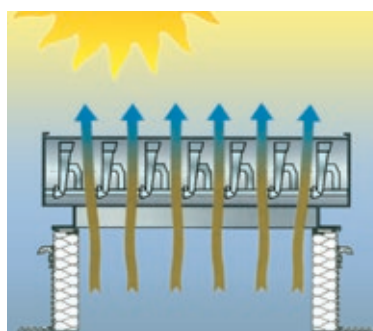
SMOKEJET®, SMOKEJET® D, SMOKEJET® R und SMOKEJET® RD



Einbaumöglichkeiten

abhängig vom JET-Flächenlüfter-Typ

- im Flachdach
- im Thermo-/ISO-Dach
- im JET-VARIO-NORM-Lichtband
- im JET-VARIO-THERM-Lichtband
- im JET-VARIO-THERM-S-Lichtband
- im Glasdach (Pfosten-Riegel-Konstruktionen)
- in Shed-Verglasung (System Prokuwa/Rodeca)
- in Drahtglas (Sanierung)
- Wandeinbau (z. B. als Zuluft für RWA)



Funktionen SMOKEJET®/SMOKEJET® D:
Schönwetterlüftung und RWA



JET-SMOKEJET®-Flächenlüfter eingebaut in die Fassade als Lüftung, RWA-Zuluft und Tageslicht



Funktionen SMOKEJET® R/SMOKEJET® RD:
Schönwetter-, Schlechtwetterlüftung und RWA
Darstellung für Lüftung bei Regen

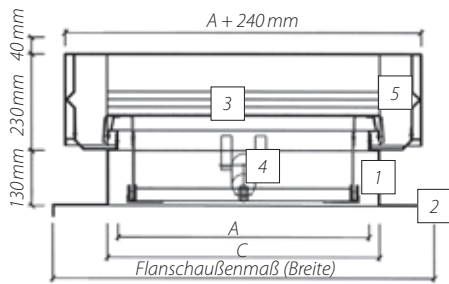


2.1.1
JET-VARIO-THERM

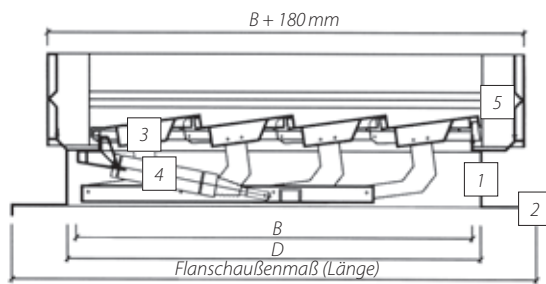
2.1.2
JET-VARIO-NORM

2.1.3
JET-VARIO-THERM S

SMOKEJET® und SMOKEJET® D



Querschnitt



Längsschnitt

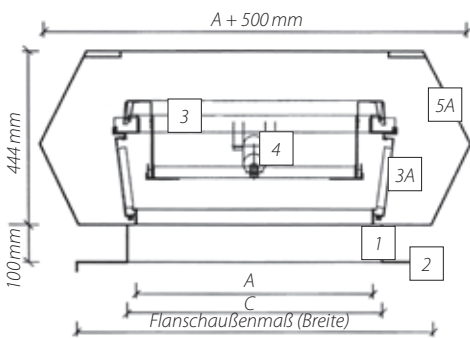
- 1 Gerätebasis
 Aluminiumkonstruktion in 3 Ausführungen lieferbar
 ◊ niedrige Basis unisoliert
 ◊ hohe Basis unisoliert
 ◊ hohe Basis isoliert

- 2 Geräteflansch
 Aluminiumkonstruktion mit und ohne Isolierung
 ◊ F1 = z. B. für einfaches Drahtglas
 ◊ F2 = z. B. für Isolierglas
 ◊ F3 = z. B. für Wellplatten
 ◊ F4 = z. B. für Wandmontage
 ◊ F5 = z. B. für Aufsetzkranz
 ◊ F6 = z. B. für profiliertes Dach
 ◊ F7 = z. B. für Lichtband (Kopfstück)
 Eine Kombination aus unterschiedlichen Flanschen ist möglich.

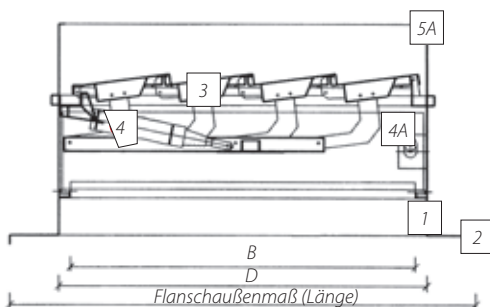
- 3 Lamellen
 ◊ 1-schalige Aluminiumlamellen unisoliert
 ◊ 2-schalige Aluminiumlamellen isoliert
 ◊ PC-16-Lamellen in opal oder klar
 ◊ Isolierglas (VSG 3.3.1)

- 3A Seitenlamellen
 für die regensichere Lüftung
 ◊ in 200 und 300 mm Höhe lieferbar
 ◊ 1-schalige Aluminiumlamellen unisoliert
 ◊ 2-schalige Aluminiumlamellen isoliert

SMOKEJET® R und SMOKEJET® RD



Querschnitt



Längsschnitt

- 4 Betätigung
 ◊ Pneumatikzylinder im Einrohr- und Zweirohrsystem (auch in DIN-Ausführung)
 ◊ 24-Volt-Motoröffner (auch in DIN-Ausführung)
 ◊ 230-Volt-Motoröffner

- 4A Betätigung der Seitenlamellen
 ◊ Pneumatikzylinder
 ◊ 24-Volt-Motoröffner
 ◊ 230-Volt-Motoröffner

- 5 Windleitführung
 Aluminiumkonstruktion
 (nur bei DIN-Ausführung erforderlich)

- 5A Lüftergehäuse
 Aluminiumkonstruktion mit besonderer aerodynamischer Form für die Aufnahme der Seitenlamellen 3A, dient gleichzeitig als Windleitführung

- Zusatzausstattung
 ◊ Insektenschutzgitter
 ◊ Vogelschutzgitter
 ◊ Lackierung in RAL

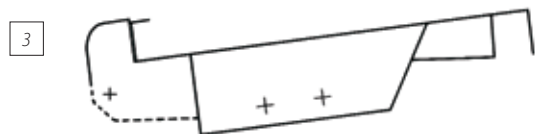
JET-Flächenlüfter

SMOKEJET®, SMOKEJET® D, SMOKEJET® R, SMOKEJET® RD

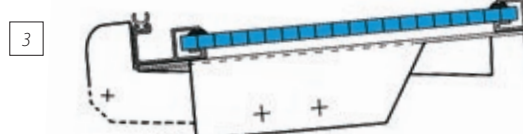
Gerätebasis und Flanschausbildung – in der Breite variabel – auch für Ihre Gebäudeöffnungen passend

1 2 Flanschtyp	Basis		niedrige Basis	hohe Basis	hohe Basis, wärmedämmt
			X = in Lüftergehäuse integriert B = individuell (Standard 130 mm)	X = in Lüftergehäuse integriert H = 130 mm H = 100 mm, für Typen R und RD B = individuell (Standard 130 mm)	X = in Lüftergehäuse integriert H = 130 mm H = 100 mm, für Typen R und RD B = individuell (Standard 130 mm)
F1					
F2		1)			
F3					
F4		1)			
F5		1)			
F6					
F7					

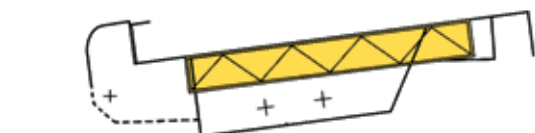
1) Flanschausführung optional auch isoliert



1-schalige Aluminiumlamelle unisoliert



PC-16-Polycarbonat-Stegdreifachplatte klar oder opal



2-schalige Aluminiumlamelle isoliert

Hinweis:
Bei AUF-Betätigung der Seitenlamellen z. B. über Regenmelder werden die Flächenlamellen automatisch geschlossen. Die RWA-Notsteuerung behält immer Vorrang.

GRÖSSENÜBERSICHT

Breite in cm Anzahl Lamellen	Basis mit Wärmedämmung		Gewicht mit PC-Verglasung		niedrige Basis ohne/ hohe Basis mit Wärmedämmung	hohe Basis ohne Wärmedämmung
	Aa-Wert gem. DIN EN 12101-2	geom. wirksame Lüftungsfläche der Flächenlamellen	SMOKEJET® SMOKEJET® D	SMOKEJET® R SMOKEJET® RD	Breite x Länge in mm	Breite x Länge in mm
	m ²	m ²	ca. kg	ca. kg	A x B in mm	C x D in mm
60 / 4	-	0,496	23	40	600 x 940	640 x 980
60 / 5	-	0,612	27	44	600 x 1160	640 x 1200
60 / 6	-	0,729	30	49	600 x 1380	640 x 1420
60 / 7	-	0,845	33	53	600 x 1600	640 x 1640
60 / 8	-	0,961	36	58	600 x 1820	640 x 1860
60 / 9	-	1,077	39	62	600 x 2040	640 x 2080
60 / 10	-	1,193	42	67	600 x 2260	640 x 2300
60 / 11	-	1,309	45	71	600 x 2480	640 x 2520
60 / 12	-	1,426	48	76	600 x 2700	640 x 2740
60 / 13	-	1,542	51	80	600 x 2920	640 x 2960
120 / 4	-	0,993	33	57	1200 x 940	1240 x 980
120 / 5	0,835	1,225	38	64	1200 x 1160	1240 x 1200
120 / 6	0,993	1,457	42	70	1200 x 1380	1240 x 1420
120 / 7	1,152	1,690	47	77	1200 x 1600	1240 x 1640
120 / 8	1,310	1,922	51	83	1200 x 1820	1240 x 1860
120 / 9	1,468	2,154	56	90	1200 x 2040	1240 x 2080
120 / 10	1,627	2,387	60	96	1200 x 2260	1240 x 2300
120 / 11	1,785	2,619	65	103	1200 x 2480	1240 x 2520
120 / 12	-	2,851	69	109	1200 x 2700	1240 x 2740
120 / 13	-	3,084	74	116	1200 x 2920	1240 x 2960
180 / 4	-	1,489	42	75	1800 x 940	1840 x 980
180 / 5	1,252	1,837	48	84	1800 x 1160	1840 x 1200
180 / 6	1,490	2,186	54	93	1800 x 1380	1840 x 1420
180 / 7	1,728	2,534	60	102	1800 x 1600	1840 x 1640
180 / 8	1,965	2,883	66	111	1800 x 1820	1840 x 1860
180 / 9	2,203	3,231	72	120	1800 x 2040	1840 x 2080
180 / 10	2,440	3,580	78	129	1800 x 2260	1840 x 2300
180 / 11	2,678	3,928	84	138	1800 x 2480	1840 x 2520
180 / 12	-	4,277	90	147	1800 x 2700	1840 x 2740
180 / 13	-	4,625	96	156	1800 x 2920	1840 x 2960
240 / 4	-	1,985	52	-	2400 x 940	2440 x 980
240 / 5	1,670	2,450	59	-	2400 x 1160	2440 x 1200
240 / 6	1,987	2,915	66	-	2400 x 1380	2440 x 1420
240 / 7	2,304	3,379	73	-	2400 x 1600	2440 x 1640
240 / 8	2,621	3,844	80	-	2400 x 1820	2440 x 1860
240 / 9	2,938	4,308	87	-	2400 x 2040	2440 x 2080
240 / 10	3,254	4,773	94	-	2400 x 2260	2440 x 2300
240 / 11	3,571	5,238	101	-	2400 x 2480	2440 x 2520
240 / 12	-	5,702	108	-	2400 x 2700	2440 x 2740
240 / 13	-	6,167	115	-	2400 x 2920	2440 x 2960

weitere Gerätebreiten auf Anfrage

Parameter für DIN-Ausführung

Einbauneigung:

○ bis 25° Dachneigung (Typ SMOKEJET® D auch im Sheddach von 25°–90°)

Lamellenausführung:

- 1-schalige Aluminiumlamellen unisoliert
- 2-schalige Aluminiumlamellen isoliert
- PC-16-Lamellen (im Sheddach bis 45°)
- Glas 1-schalig (VSG 3.3.1)

Betätigung:

- Pneumatikzylinder (10 bar) mit Federrückstellung und TAG im Einrohrsystem nach DIN EN 12101-2
- Pneumatikzylinder mit Verriegelung und TAG im Zweirohrsystem nach DIN EN 12101-2
- 24-Volt-Motoröffner nach DIN EN 12101-2 (Stromstärke zwischen 1 und 5,2 Ampere) (nur bestimmte Größen auf Anfrage)

☺ IHRE ANSPRECHPARTNER SIND:

JET Tageslicht & RWA GmbH · D-32609 Hüllhorst · Tel. +49 (0) 57 44 / 503-0

JET Brakel Aero GmbH · D-46562 Voerde · Tel. +49 (0) 281 / 404-0

JET RaWa GmbH · D-13088 Berlin · Tel. +49 (0) 30 / 92 70 40-0

JET Lichtkuppel-Zentrum GmbH · D-90411 Nürnberg · Tel. +49 (0) 911 / 5861 69-0

JET Steinbrecher GmbH · D-79199 Kirchzarten · Tel. +49 (0) 76 61 / 9840-0

JET Tageslichttechnik AG · CH-9430 St. Margrethen · Tel. +41 (0) 71 / 74 70 30 3



- ✓ ISO 9001
- ✓ Errichter RWA
- ✓ Produkte
- ✓ BS OHSAS 18001

**LICHT & LUFT.
MIT SICHERHEIT.**