

**VELUX®**

Commercial

# GRILLODUR®

Innovative Tageslichtlösungen für öffentliche und gewerbliche Gebäude



# Inhaltsverzeichnis

## Lösungsbeispiele GRILLODUR® 5

Sicher und ökonomisch: Lösungen für Architektur- und Industriebauten	6
Hell und haltbar: Lösungen für Sporthallen	7
Schnell und kostengünstig: Lösungen für die Sanierung	8
Belastbar und ästhetisch: Lösungen für Fassaden	9

## GRILLODUR® Dachlösungen 10

Gewölbte Lichtbänder	12
Sattel-/Shedlichtbänder	14
Pultlichtbänder	16
GRILLODUR® Pyramiden	18

## GRILLODUR® Fassadenlösungen 19

GRILLODUR® Fassaden	20
---------------------	----

## Zubehör 22

Zargensysteme	24
RWA und Lüftung	24
GRILLODUR® Durchsturzicherung	25
GRILLODUR® Insektenschutzsystem	25
JET Wind-Regen-Automatik	26
JET Smartcontrol-Light	27
JET Smartcontrol	27

## Technische Details 28

GRILLODUR® gewölbte Lichtbänder	30
GRILLODUR® Sattel-/Shedlichtbänder	31
GRILLODUR® Pultlichtbänder	32
GRILLODUR® Pyramide	33
GRILLODUR® Fassaden	34

## Service und Support 35



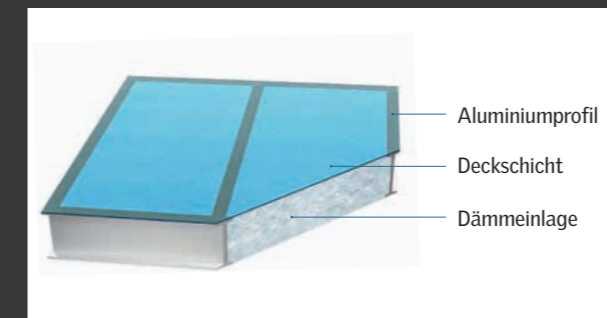
# GRILLODUR® – leicht, stabil und viel Gestaltungsfreiheit

GRILLODUR® ist ein mehrschaliges Paneel aus mindestens zwei semitransparenten Fiberglasplatten. Diese werden in einem patentierten Klebverfahren auf einen Aluminiumgitterrahmen aufgebracht. Durch verschiedene Paneelaufbauten erfüllt GRILLODUR® nahezu alle gewünschten technischen Anforderungen und bietet auch bei extrem hohen Beanspruchungen absolute Sicherheit.

Zugleich ist GRILLODUR® verblüffend leicht. So beträgt das Eigengewicht von GRILLODUR® nur 10 kg/m<sup>2</sup>! Damit eignet es sich hervorragend für Dachsanierungen ohne zusätzliche statische Belastung der Unterkonstruktion.

Anwendungsbereiche  
Industriebau | Kommunalbau | Verwaltungsbau | Wohnbau

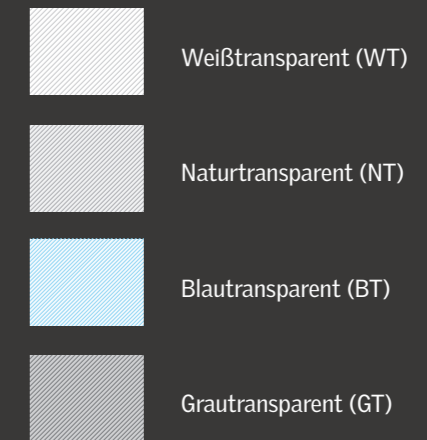
## GRILLODUR® Paneelaufbau



## Die Vorteile von GRILLODUR® auf einen Blick:

- Homogene Raumausleuchtung durch blend- und schlagschattenfreies Licht
- Geringes Eigengewicht
- Ideal für energetische Gebäudesanierung (U-Wert der Verglasung bis 0,8 Wm<sup>2</sup>K)
- Durchsturzicherheit
- Ballwurfsicherheit
- Chemische Beständigkeit
- Schnelle Montage dank hohem Vorfertigungsgrad

## GRILLODUR® Farboptionen



Weitere Farben auf Anfrage



# Über VELUX Commercial

VELUX Commercial ist ein Geschäftsbereich der Marke VELUX und bietet Tageslichtlösungen für öffentliche, gewerbliche und industrielle Gebäude.

Das Produktportfolio reicht von einem breiten Spektrum an Flachdachfenstern für Industriegebäude über Lösungen für Rauch- und Wärmeabzugsanlagen bis hin zu modularen,

vorgefertigten Tageslichtlösungen für Büros, Schulen, Gesundheitseinrichtungen, Flughäfen, Einkaufszentren und Einzelhandelsgeschäfte, große öffentliche Gebäude, Bahnhöfe sowie Industriegebäude.

Erfahren Sie mehr unter:  
[veluxcommercial.de](http://veluxcommercial.de)



## LÖSUNGSBEISPIELE GRILLODUR®



Sportanlagen



Öffentliche Gebäude



Büros



Fabriken und Lagerhallen



Gesundheits-einrichtungen



Bildungseinrichtungen



Hotels und Konferenzzentren



Einzelhandelsmärkte und Einkaufszentren



Flughäfen und Bahnhöfe



Ihr Bauprojekt



## Sicher und ökonomisch: Lösungen für Architektur- und Industriebauten



Durch seine besonderen Eigenschaften wie geringes Eigengewicht, Langlebigkeit und individuelle Gestaltungsmöglichkeit ist GRILLODUR® für den Einsatz in Architektur- und Industriebauten bestens geeignet – sowohl für Dach- als auch Fassadenlösungen. In puncto UV-, Wärme-, Schall-,

und Sonnenschutz erfüllt es sogar die strengen Anforderungen der Energieeinsparverordnung. GRILLODUR® ist darüber hinaus permanent durchsturz sicher – geprüft nach GS-BAU-18. Dadurch wird gewährleistet, dass kein zusätzliches Seilsicherungssystem erforderlich ist. Dieses kommt besonders bei Reparatur- oder Instandhaltungsarbeiten zum Tragen.

## Hell und haltbar: Lösungen für Sporthallen



Blend- und schlagschattenfreies Tageslicht ist beim Einsatz von GRILLODUR® garantiert. Damit bietet das Material ideale Voraussetzungen, um z. B. ungestört Sport unter Wettkampfbedingungen zu betreiben. Die gewölbten Dach-

konstruktionen bieten dank optimierter Tragkonstruktion und Anwendung von GF-UP-Verglasung eine hohe mechanische Stabilität und Ballwurfsicherheit.



## Schnell und kostengünstig: Lösungen für die Sanierung



Aufgrund seines sehr geringen Eigengewichts kann GRILLODUR® auch hervorragend für die energetische Gebäudesanierung eingesetzt werden, da sich gesetzliche Vorgaben erfüllen lassen, ohne dass kostspielige Änderungen an der Dachkonstruktion vorgenommen werden müssen.

Die alte Unterkonstruktion kann in der Regel beibehalten werden und muss nicht verstärkt werden. Dadurch ist das zu sanierende Objekt schneller fertiggestellt und lange Ausfallzeiten lassen sich vermeiden.

## Belastbar und ästhetisch: Lösungen für Fassaden



Als sinnvolle und robuste Alternative zu Glaskonstruktionen bieten sich Lichtfassaden aus GRILLODUR® an. Sie zeichnen sich durch hohe mechanische Belastbarkeit aus und sind beispielsweise absolut ballwurfsicher bis hin zur

Hockeyballsicherheit. Damit sind die GRILLODUR® Elemente den harten Anforderungen des Alltags gewachsen und gewährleisten eine lange Nutzungszeit.



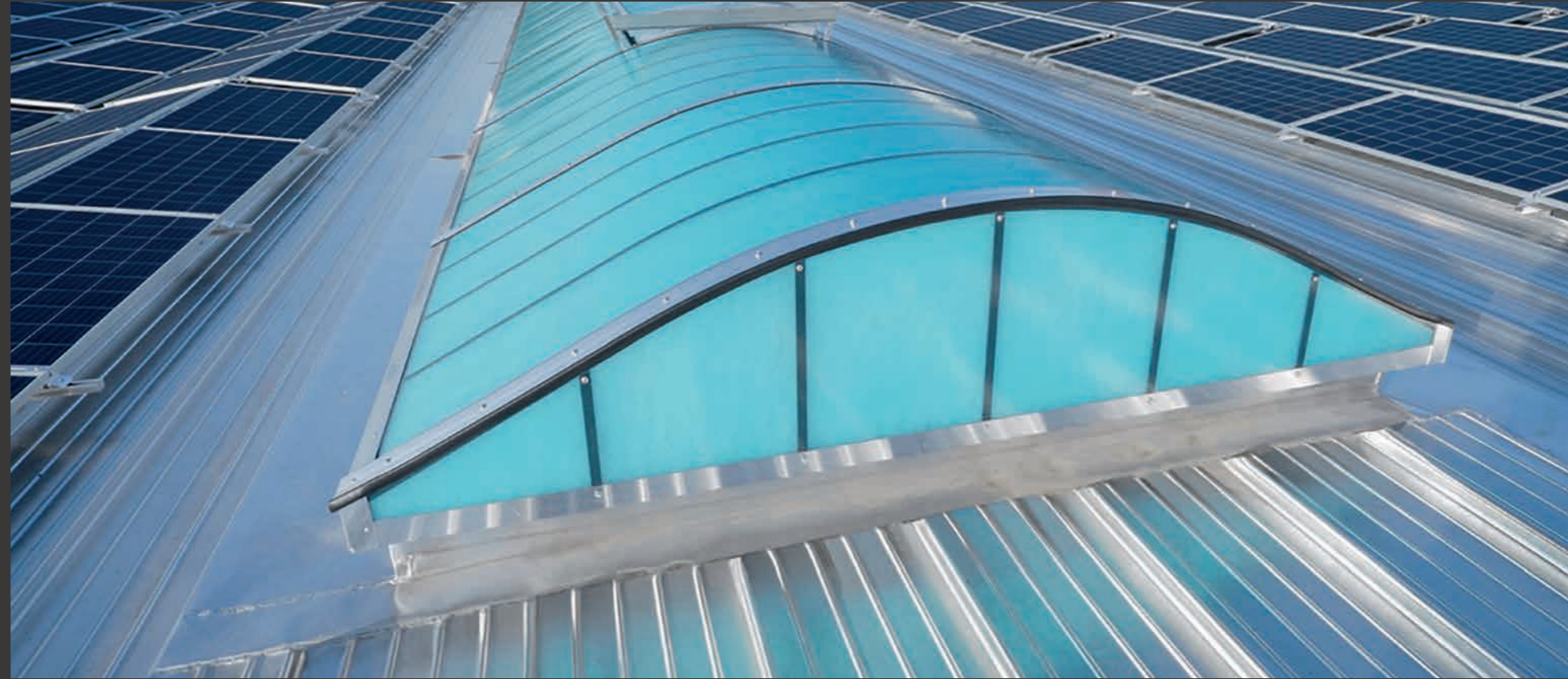


GRILLODUR®  
DACHLÖSUNGEN



## Gewölbte Lichtbänder: Für eine optimale blendfreie Raumausleuchtung

Gewölbte Lichtbänder aus GRILLODUR® sind selbsttragende, gebogene Konstruktionen. Sie erfüllen höchste Ansprüche im Hinblick auf Wärme-, Schall-, Sonnen- und Brandschutz, verbunden mit blendfreiem Tageslicht, ausgezeichneten mechanischen Werten und hoher chemischer Beständigkeit. Damit können freitragende Lichtbänder mit Spannweiten von 1,0 m bis 7,0 m problemlos realisiert werden. Auf Anfrage sind auch größere Nennbreiten möglich.



### Vorteile auf einen Blick:

- Große Spannweiten bis 7,0 m möglich
- Homogene blendfreie Raumausleuchtung
- Schnelle Montage dank hohem Vorfertigungsgrad und modularer Bauweise
- Qualifizierte Rauch- und Wärmeabzug durch Einzel- bzw. Doppelklappen integrierbar
- Durchsturzsicher gemäß GS-BAU-18
- Extreme Hagelschlagsicherheit nach Shatter-Resistance-Prüfung in Anlehnung an ASTM D 3841-82 Pkt. 7.10
- Höchste chemische Beständigkeit
- Flexible Gestaltung dank unterschiedlicher Standardfarben



# Sattel-/Shedlichtbänder: für besondere Anforderungen

Sattellichtbänder aus GRILLODUR® sind selbsttragende, symmetrische Tageslichtsysteme mit unterschiedlichen Neigungswinkeln. Durch den unterschiedlichen Aufbau der Fiberglasdeckschichten werden höchste Ansprüche an Schall-, Sonnen- und Brandschutz, verbunden mit blendfreiem Tageslicht, guten mechanischen Werten und extremer chemischer Beständigkeit, erfüllt.

Technische Details: Seite 31  
Zubehör: ab Seite 24

## Vorteile auf einen Blick:

- Freitragende Konstruktion bis 6,0 m
- Homogene blendfreie Raumausleuchtung
- Schnelle Montage dank hohem Vorfertigungsgrad
- Qualifizierte Rauch- und Wärmeabzug durch Einzel- bzw. Doppelklappen integrierbar
- Durchsturzsicher gemäß GS-BAU-18
- Extreme Hagelschlagsicherheit nach Shatter-Resistance-Prüfung in Anlehnung an ASTM D 3841-82 Pkt. 7.10
- Ideal für Dachsanierung dank geringem Eigengewicht
- Höchste chemische Beständigkeit
- Flexible Gestaltung dank unterschiedlicher Standardfarben





## Pultlichtbänder: Ideal für die Dachsanierung

Mit Pultlichtbändern von GRILLODUR® erhalten Sie freitragende Tageslichtsysteme, die hervorragend für Dachsanierungen geeignet sind. Dank des geringen Eigengewichts von ca. 10 kg/m<sup>2</sup> wird die vorhandene Unterkonstruktion nicht zusätzlich belastet. Die bewährte Sandwichkonstruktion bestehend aus einem Aluminium-Gittersystem mit beidseitig aufgetragenen, semitransparenten Fiberglasplatten ermöglicht es Ihnen, optimale Wärmedämmwerte zu erzielen. Durch den differenzierten Aufbau der Fiberglasdeckschichten werden außerdem höchste Ansprüche an Schall- und Sonnenschutz erfüllt.

Neben einer sehr guten, blendfreien Raumausleuchtung kann unser Pultlichtband auch mit einer effizienten Entlüftung im Rahmen überzeugen. Dazu werden Einzelklappen in das Lichtband integriert, die (elektrisch oder pneumatisch betätigt) eingesetzt werden können.

### Vorteile auf einen Blick:

- Homogene blendfreie Raumausleuchtung
- Schnelle Montage dank hohem Vorfertigungsgrad
- Frischluftzufuhr durch integrierbare Lüftungsklappen
- Durchsturz sicher gemäß GS-BAU-18
- Extreme Hagelschlagsicherheit nach Shatter-Resistance-Prüfung in Anlehnung an ASTM D 3841-82 Pkt. 7.10
- Ideal für Dachsanierung dank geringem Eigengewicht
- Höchste chemische Beständigkeit
- Flexible Gestaltung dank unterschiedlicher Standardfarben

Technische Details: Seite 32  
Zubehör: ab Seite 24





# GRILLODUR® Pyramiden: Ästhetik im Quadrat



Die GRILLODUR® Pyramide besteht aus einem 70 mm dicken, mehrschaligen Paneel. Mit verschiedenen Farboptionen der Fiberglasplatten gestalten Sie Ihre individuelle GRILLODUR® Pyramide. Die natürlich blaue Farbe verdankt das Tageslichtsystem seinen im Material eingefärbten Fiberglasplatten. Es handelt sich hierbei um eine pigmentierte Einfärbung des Materials, die schon während der frühen Produktionsphase vorgenommen wird. Dieses aufwendige Verfahren bürgt für eine besonders lange Farbbeständigkeit.

## Vorteile auf einen Blick:

- Blendfreies und schlagschattenfreies Tageslicht
- Maximaler Sonnenschutz
- Extreme Hagelschlagsicherheit nach Shatter-Resistance-Prüfung in Anlehnung an ASTM D 3841-82 Pkt. 7.10
- Ideal für Sanierungen dank geringem Eigengewicht
- Flexible Gestaltung dank unterschiedlichen Standardfarben

Technische Details: Seite 33  
Zubehör: ab Seite 24



## GRILLODUR® FASSADENLÖSUNGEN



# GRILLODUR® Fassaden: Fiberglaswände, die Raum schaffen

Als sinnvolle und robuste Alternative zu Glaskonstruktionen bieten sich Lichtfassaden aus GRILLODUR® an. Sie werden überall dort eingesetzt, wo am Baukörper großflächige, leichte Lichtflächen zur Raumausleuchtung mit gleichmäßigem und blendfreiem Tageslicht benötigt werden. Die verschiedenartigen Aufbauten gestatten dem Planer ästhetischen Freiraum bei der Integration des Fassaden-Tageslichtsystems in den Baukörper. Auf die Systemmaße der Grundkonstruktion abgestimmte Fenster- und Türprofile in allen Lieferarten gehören zum Lieferprogramm.

Die einzelnen Elemente werden mit Aluminiumprofilen im Abstand von ca. 300 mm auf eine Elementbreite von maximal 2.000 mm vorgefertigt. Durch einen zweiteiligen T-Verbinder werden so die einzelnen Elemente zu einer geschlossenen Fassade miteinander verbunden. Je nach statischer Erfordernis werden Aluminium/Stahl-Rechteckrohre zur Aussteifung kraftschlüssig innen oder außen in die Fassade integriert. Es entstehen Profil-Ansichtsbreiten von 60 mm.

## Vorteile auf einen Blick:

- Optimale und großflächige Raumausleuchtung
- Blendfreies und schlagschattenfreies Tageslicht
- Ballwurfsicherheit gemäß DIN 18032-3 (auch für Hockeybälle)
- Schnelle Montage dank hohem Vorfertigungsgrad
- Ideal für Sanierungen dank geringem Eigengewicht
- Hohes Schalldämmmaß ideal für Werkstätten oder Sporthallen
- Flexible Gestaltung dank unterschiedlichen Standardfarben







## ZUBEHÖR



## Sichere Dachanbindung durch optionale Zargenanschlussprofile

Statisch vorbemessen bietet das Zargensystem Typ G eine gute Lichtausbeute und eine ansprechende Optik durch die optionale Farbbeschichtung in RAL 9002. Zudem erfüllt dieses Lichtband-Zargensystem die Bedingungen der DIN 18234-3 am Zargenkopf. Dazu ist keine zusätzliche bauseitige Maßnahme notwendig. Dank der Anschlussschiene ist die Montage des Lichtbandes auch zeitlich unabhängig vom Anschluss der Dachbahn möglich.



### Vorteile auf einen Blick:

- Senkrechte Kontur
- Dauerhaft sicherer Dachbahnenanschluss an die Zarge durch das als Zulage lieferbare OPTIMAL-Anschluss-System L
- Wärmedämmung aus Steinwolle auf die Zargeometrie zugeschnitten, bis 100 mm Dämmstoffstärke, bringt gute Wärmedämmwerte
- Optimale Tageslichtnutzung bezogen auf die Dachöffnung

Geeignet für alle GRILLODUR® Produkte

## RWA und Lüftung: Lichtbandklappen für hohe Sicherheit und gute Raumlufthqualität

Die RWA-Klappen für die GRILLODUR® Tageslichtsysteme bilden – in Verbindung mit weiteren Steuerungselementen – ein automatisches Rauch- und Wärmeabzugssystem für den vorbeugenden Brandschutz. Sie sind als Einzel- oder Doppelklappen ausführbar und für Lichtbandbreiten bis 7,0 m geeignet.



### Vorteile auf einen Blick:

- Geprüft gemäß DIN EN 12101-2 mit CE-Kennzeichnung
- Montage- und wartungsfreundliche Konstruktion
- Für Lichtbandbreiten bis 7,0 m
- Kann ab Werk oder nachträglich eingebaut werden
- Leichte Aluminium-Konstruktion mit umlaufender thermischer Trennung
- Unterschiedliche Betätigungsvarianten mit flexiblen Hubhöhen / Öffnungswinkel

Geeignet für alle GRILLODUR® Produkte außer Pyramide und Pultdach

## GRILLODUR® Durchsturzsicherung: Bewährter Schutz

Die GRILLODUR® DSG-Durchsturzsicherung schützt bei Montage- und Wartungsarbeiten. Mit der entsprechenden Zertifizierung gemäß GS-BAU-18, erfüllt die GRILLODUR® DSG-Durchsturzsicherung die hohen Anforderungen der Berufsgenossenschaft der Bauwirtschaft.



### Vorteile auf einen Blick:

- Verzinktes Stahlgitter für gewölbte und plane GRILLODUR® Lichtbandklappen
- Dient als zusätzliche Auffangeinrichtung bei geöffneten Einzel- bzw. Doppelklappen
- Geprüft und zertifiziert nach GS-BAU-18
- Kann ab Werk oder nachträglich eingebaut werden
- Nachrüstbar: schnelle und einfache Montage vom Dach aus – z. B. im Rahmen der jährlichen RWA-Wartung

Geeignet für alle GRILLODUR® Produkte

## GRILLODUR® Insektenschutzsystem: Für eine ungestörte Lüftung – Tag und Nacht

Das Insektenschutzsystem für GRILLODUR® Lichtbandklappen bietet effektiven Schutz vor dem Eindringen von Insekten, Laub und groben Verschmutzungen bei der täglichen Lüftung. Im Zusammenspiel mit der DSG-Durchsturzsicherung lässt sich der Insektenschutz einfach im Klappenrahmen montieren und ist sofort einsatzbereit. Das System kommt vor allem in hygienisch anspruchsvollen Branchen wie der Lebensmittel-, Getränke- und Pharmaindustrie sowie im Wohnungs- und Verwaltungsbau zum Einsatz.



### Vorteile auf einen Blick:

- Effektiv und umweltfreundlich
- Witterungsbeständiges Fiberglasgewebe
- Feine Maschenweite hält Insekten und Verschmutzung draußen
- Unauffällig und luftdurchlässig

Geeignet für alle GRILLODUR® Produkte



## JET Wind-Regen-Automatik: Schutz gegen Einflüsse widriger Witterung

Mit der JET Wind-Regen-Automatik bieten wir Ihnen eine Systemlösung für ein witterungsabhängiges Öffnen und Schließen, um Ihre Tageslichtelemente noch komfortabler und sicherer zu gestalten. Dabei können Sie zwischen zwei Systemen wählen:

- **JET Witterungsschaltgerät:** Kann als Stand-alone-Lösung für bis zu vier Lüftungsgruppen eingesetzt werden. Dank des Wind-Regen-Sensors werden die Oberlichter bei schlechtem Wetter automatisch geschlossen. Dabei können Sie individuelle Anpassungen, z. B. hinsichtlich der Windgeschwindigkeit, vornehmen. Das System ist mit einer JET RWA-Zentrale kombinierbar und kann jederzeit erweitert werden.
- **JET Wind-Regen-Automatik:** Komponente des JET Smartcontrol Light Steuerungssystems. Die Bedienung erfolgt über die Steuerungszentrale mit Touch-Screen-Display. Die Automatik erfasst beispielsweise Windgeschwindigkeit, Niederschlag und Außentemperatur und kann dementsprechend ein Öffnen oder Schließen Ihres Tageslichtsystems veranlassen.



Geeignet für alle GRILLODUR® Produkte außer Pyramide

## JET Smartcontrol Light: Einstieg in die Gebäudeautomatisierung

Das Steuerungssystem umfasst eine Wetterstation außen und eine Bedien- und Steuerungszentrale mit 5 Zoll LCD-Touchscreen-Display. Zudem sind zahlreiche Funkkanäle zur Kommunikation mit der Wetterstation, Motorsteuergeräten und zur Integration weiterer Sensoren (z. B. zur Erfassung von CO<sub>2</sub> und Luftfeuchtigkeit) in einem System vereint. JET Smartcontrol Light ist ideal für die smarte Steuerung von Komfort-Antrieben – z. B. für die Lüftung oder Verschattung in kleineren Büro-, Kommunal- und Wohngebäuden. Zu den Vorteilen zählen: intuitive Bedienung, geringer Installationsaufwand und die Möglichkeit als Nachrüstsystem. Auch die Kombination mit RWA-Zentralen ist jederzeit realisierbar.

Geeignet für alle GRILLODUR® Produkte außer Pyramide



## JET Smartcontrol: Systemsteuerung für Basisfunktionen oder individuelle Automatisierung

Die JET Smartcontrol Systemsteuerung bietet Ihnen den Rundum-Komfort für Ambiente-Tageslichtsysteme, die gleich drei wichtige Funktionen bei der Steuerung von elektromotorischem Zubehör erfüllt:

- Mit der Komfortfunktion erfolgt eine Steuerung über Temperatur und Helligkeit, wodurch der Antrieb dementsprechend automatisch positioniert wird.
- Die Sicherheitsfunktion steuert das Tageslichtsystem über die Parameter Wind und Regen, sodass die Oberlichter bei schlechtem Wetter selbstständig schließen.
- Über die Energiefunktion profitieren Sie von einem Frostschutz bzw. einer Außentemperatursperre zum Schutz der Funktionselemente und zur Vermeidung von Energieverlust.

Weitere Vorteile liegen in der intuitiven Bedienung, der individuellen Programmierung sowie dem Automatikmodus bei Abwesenheit. Die automatische Steuerung ist für Ihre Tageslichtelemente jederzeit nachrüstbar.

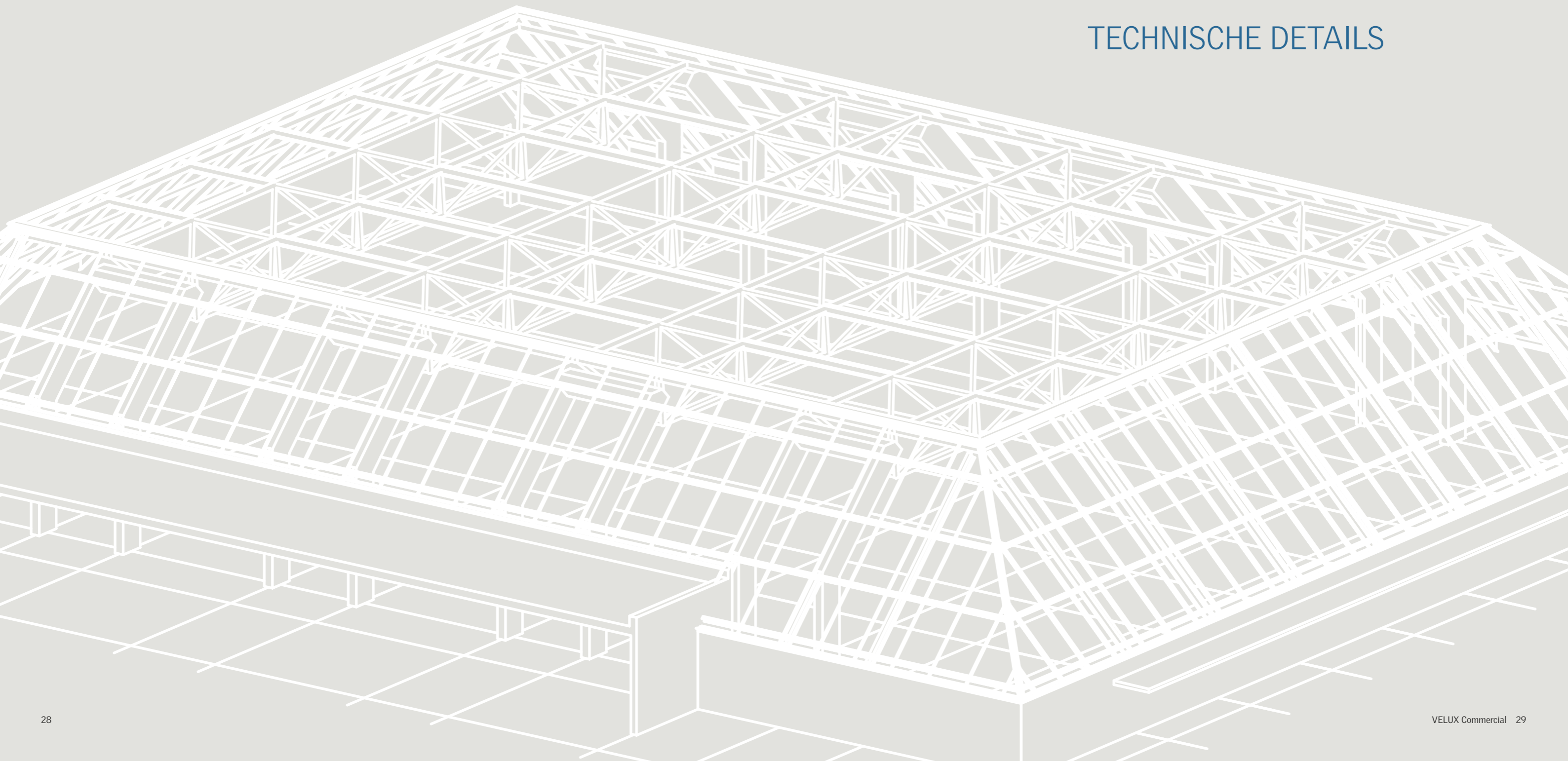


Geeignet für alle GRILLODUR® Produkte außer Pyramide





## TECHNISCHE DETAILS





# GRILLODUR® gewölbte Lichtbänder

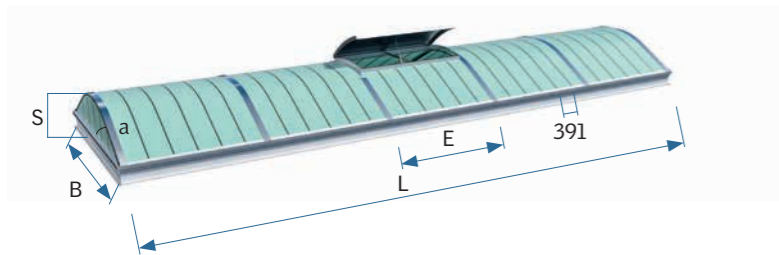
## Technische Daten GRILLODUR® gewölbte Lichtbänder

Nennbreite	B mm	1.000 – 3.000	3.001 – 4.500	4.501 – 7.000*
Elementdicke	D mm	40 und 70	40 und 70	70
Normelement-Achismaß	E mm	2.000		
Stichhöhe (ohne Aufkantprofil)	S mm	381 – 636	637 – 1.029	1.030 – 1.700
Profilausführung	geschlossene Profile/offene Profile			

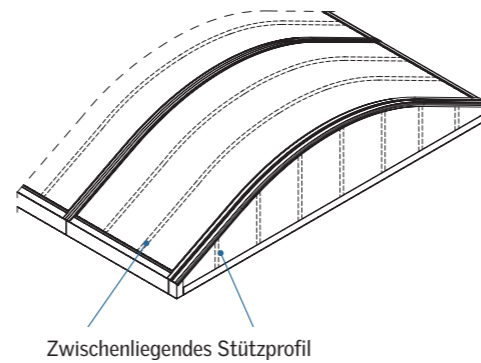
\* je nach Lastfall ist ggfs. zusätzliche Unterstützung notwendig

### Schemaskizze GRILLODUR® gewölbtes Lichtband

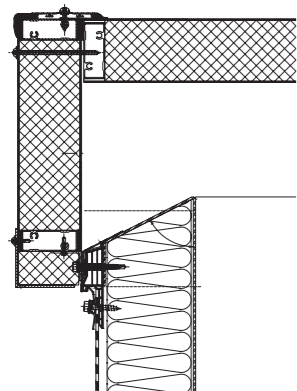
- a Neigungswinkel 27°
- B Nennbreite
- D Elementdicke
- E Normelement-Achismaß
- L Nennlänge
- S Stichhöhe



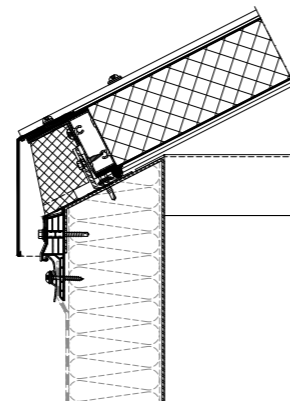
### Prinzipdarstellung



### Giebelanschluss an einer Stahlzarge



### Traufanschluss (Längsseite) an einer Stahlzarge



# GRILLODUR® Sattel-/Shedlichtbänder

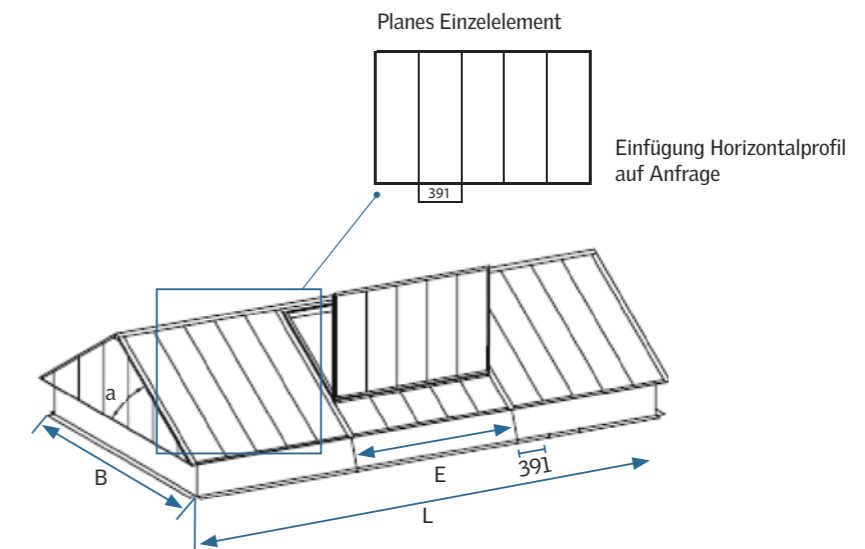
## Technische Daten GRILLODUR® Sattel-/Shedlichtbänder

Neigungswinkel	a	30°		45°	
Nennbreite	B mm	1.700 – 2.900	> 2.900 – 5.400	1.700 – 2.700	> 2.700 – 4.700*
Elementdicke	D mm	40	70	40	70
Normelement-Achismaß	E mm	2.000			
Giebelelementdicke	K mm	70			
Profilausführung	geschlossene Profile/offene Profile				

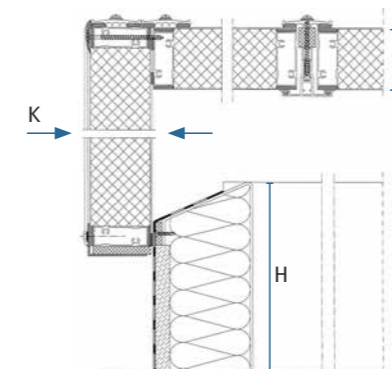
\* größere lichte Weiten und andere Geometrien auf Anfrage

### Schemaskizze GRILLODUR® Sattellichtband

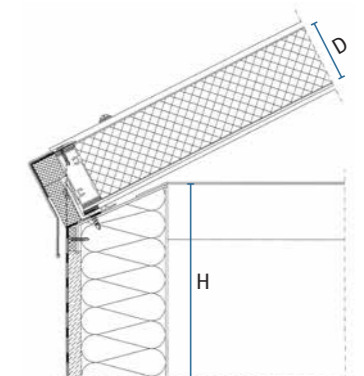
- a Dachneigungswinkel
- B Nennbreite
- D Elementdicke
- E Normelement-Achismaß
- H Stahlaufsetzkranzhöhe
- K Giebelelementdicke
- L Nennlänge



### Giebelanschluss mit Stahlaufsetzkranz



### Anschluss (Längsseite) Stahlaufsetzkranz





# GRILLODUR® Pultlichtbänder

## Technische Daten GRILLODUR® Pultlichtbänder

Standardfarben	Blautransparent	Naturtransparent	Grautransparent	Weißtransparent
Lichtdurchlass ca.	11 – 76 %			
Gesamtenergiedurchlass ca.	21 – 62 %			
U-Wert Verglasung	0,8 – 2,7 W/m <sup>2</sup> K U-Wert Verglasung: Nennwert des Wärmedurchgangskoeffizienten des GRILLODUR® Panels im ungestörten Bereich			
Schalldämmung	24 – 36 dB nach DIN EN ISO 140-3 und DIN EN ISO 717-1			
Brandverhalten	Baustoffklasse B2 nach DIN 4102 und Klasse E nach EN 13501-1, im Brandfall weder brennend noch nicht brennend abtropfend			
Chemische Beständigkeit	kerosinbeständig, kühl- und schmiermittelbeständig (viele weitere möglich)			

Hinweis: andere Farben auf Anfrage

## Panelvarianten mit Wärmedurchgangswerten

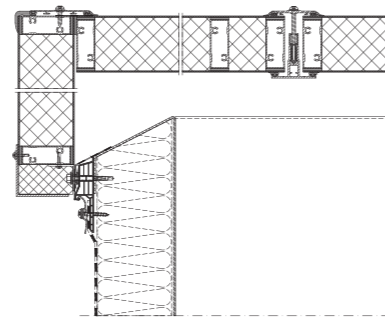
Paneltyp	U-Wert Verglasung ohne Dämmeinlage W/m <sup>2</sup> K	U-Wert Verglasung mit Dämmeinlage W/m <sup>2</sup> K
40er-Paneel	2,7	1,5
70er-Paneel	2,6	0,8

Hinweis: 3- bzw. 4-schalig auf Anfrage

## Wärmebild GRILLODUR® Traufanschluss



## Beispiel Ortganganschluss



# GRILLODUR® Pyramide

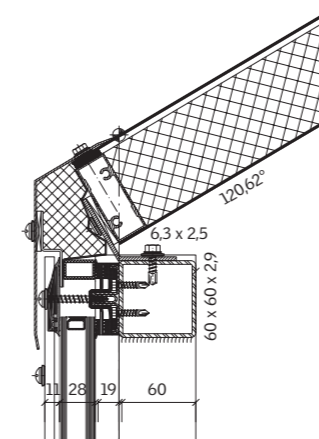
## Technische Daten GRILLODUR® Pyramide

Farben	Weiß	Natur	Blau
Lichtdurchlass ca.	11 – 76 %		
Gesamtenergiedurchlass ca.	21 – 62 %		
U-Wert Verglasung	0,9 – 2,7 W/m <sup>2</sup> K U-Wert Verglasung: Nennwert des Wärmedurchgangskoeffizienten des GRILLODUR® Panels im ungestörten Bereich		
Schalldämmung	24 – 36 dB nach DIN EN ISO 140-3 und DIN EN ISO 717-1		
Brandverhalten	Baustoffklasse B2 nach DIN 4102 und Klasse E nach EN 13501-1, im Brandfall weder brennend noch nicht brennend abtropfend		
Chemische Beständigkeit	u. a. kerosinbeständig, kühl- und schmiermittelbeständig (viele weitere vorhanden)		

## Lieferprogramm GRILLODUR® Pyramide 45°

Bestellgrößen	Neigung	Aufsetzkranz	Farbton (innen/außen)			Beschichtung Aluminium		
			Weiß (WT)	Blau (BT)	Natur (NT)	Natur	nach RAL	U-Wert Verglasung
cm x cm	45°	Metall (M)	•	•	•	Natur	RAL Standard nach Wahl z. B. 9006	0,8 W/m <sup>2</sup> K
250 x 250		•	•	•	Natur			
300 x 300		•	•	•				
350 x 350		•	•	•				
400 x 400		•	•	•				

## Vertikalschnitt Übergang GRILLODUR® zu Glas





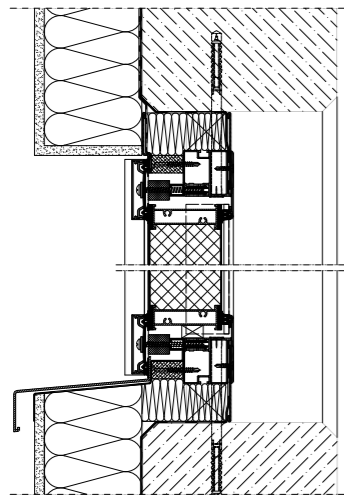
# GRILLODUR® Fassaden

## Technische Daten GRILLODUR® Fassaden-Tageslichtsysteme

Elementbreite	bis 2.000 mm
Elementdicke	≥ 70 mm
Elementhöhe	bis 4.000 mm (Standard), bis 6.000 mm (auf Anfrage)
Profilausführung	geschlossene Profile/offene Profile

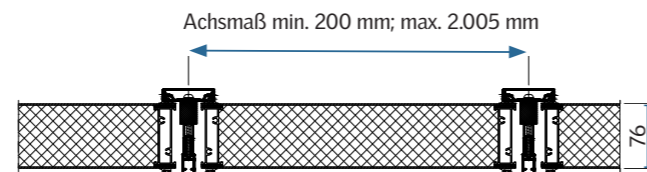
Basis: Gebäudehöhe von bis zu 10 m Windlast 0,5 kN/m<sup>2</sup>

### Schnitt durch GRILLODUR® Fassade



Elementhöhe  
bis 6.000 mm

### Schnitt durch GRILLODUR® Paneelement



## SERVICE & SUPPORT



# Service & Support: Immer an Ihrer Seite

## Projektplanung



Für eine fachgerechte und umfassende Beratung rund um GRILLODUR® stehen Ihnen unsere Expert\*innen mit ihrem umfassenden Know-how und ihrer langjährigen Erfahrung hinsichtlich der Beratung, Planung und Projektierung für Ihr Bauvorhaben jederzeit gern zur Verfügung.

## Statische Bemessung



Bereits im Angebotsstadium werden GRILLODUR® Systeme statisch vorbemessen, um unseren Kunden sichere und gleichzeitig wirtschaftliche Angebote unterbreiten zu können.

Auf Wunsch werden die notwendigen Statikinformationen über die anzunehmenden Lasten für bauseitige Zargen benannt. Diese Leistungen sind Teil unseres Angebots. Lediglich den höheren Aufwand zur Erstellung prüffähiger Statikunterlagen – sofern diese gewünscht werden – berechnen wir zu Selbstkosten.

## RWA-Projektierung



Auf Grundlage aller relevanten Gebäudedaten und ggf. Bauauflagen sowie Sachverständigengutachten konzipieren wir eine wirtschaftliche RWA-Lösung inklusive Zuluft und Wärmeabzug als kostenlose Serviceleistung. Natürlich führen unsere Fachleute auch die erforderlichen Wartungen durch.

## Licht- und Lüftungsprojektierung



Unsere Tageslicht-Projektierungsprogramme nach DIN 5034 T.6 ermitteln die optimale Lichtfläche in Abhängigkeit von den jeweiligen Anforderungen. Intelligente Software optimiert danach die Lage der Öffnungen auf dem Dach.

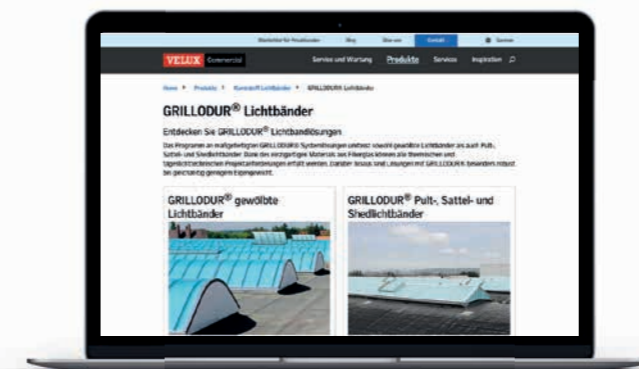
Grundlage der Lüftungsprojektierung ist die Bestimmung des zu erwartenden Wärmeaufkommens aus der Raumnutzung. Unter Berücksichtigung der Arbeitsstätten-Richtlinien bezüglich der empfohlenen Luftwechselrate und Luftgeschwindigkeit projektieren wir das passende Lüftungskonzept.

## Wartung



Die dauerhafte und fehlerfreie Funktion Ihrer Tageslicht- und RWA-Lösungen wird durch unsere qualifizierten Servicemitarbeiter sichergestellt. Die Serviceteams sind regional organisiert und dadurch immer in Ihrer Nähe und auch kurzfristig erreichbar.

## GRILLODUR® im Web



Aktuelle Informationen finden Sie auch auf unserer Website. Dort stellen wir Ausschreibungstexte, Zertifikate sowie weiteres Informationsmaterial zum Download bereit. Besuchen Sie uns: [veluxcommercial.de](http://veluxcommercial.de)



# Kontakt

Haben Sie weitere Fragen?  
Dann kontaktieren Sie uns einfach  
für eine persönliche Beratung durch  
unsere GRILLODUR® Expert\*innen.  
Wir freuen uns, Ihnen weiterhelfen  
zu können.

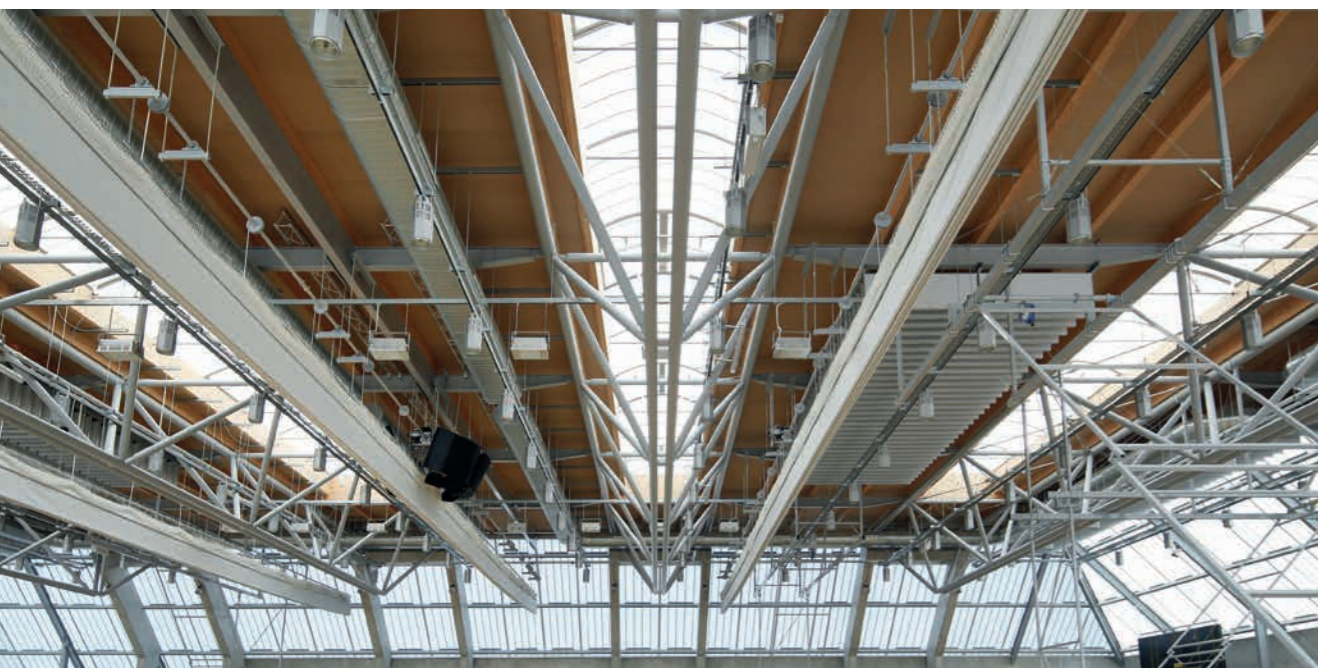
Ihr direkter Draht zu GRILLODUR®:



+49 281 404 28



grillodur@jet-gruppe.de







Öffentliche Gebäude



Büros



Fabriken und Lagerhallen



Sportanlagen



Bildungseinrichtungen



Gesundheits-einrichtungen



Einzelhandelsmärkte und Einkaufszentren



Hotels und Konferenzzentren



Flughäfen und Bahnhöfe



Ihr Bauprojekt



[veluxcommercial.de](http://veluxcommercial.de)