

## JET-VARIO-PROTECT



Der multifunktionale Schutz vor Wärmeeinstrahlung, Hagelschlag und gegen Durchsturz



JET-VARIO-PROTECT

### Verschattungssystem JET-VARIO-PROTECT aus Aluminiumlamellen zum Schutz gegen

- Witterungseinflüsse
- Durchsturz
- Feuer von außen

### Technische Daten des Verschattungssystems JET-VARIO-PROTECT

- Gewicht max. ca. 0,08 kN/m<sup>2</sup> keine Einschränkung der RWA-Funktionalität
- Lichttransmission Ltr inklusive Verglasung max. 23 %
- Wärmedurchgang g-Wert von 13 % bis 32 %
- abgedeckte Fläche bei Lamellenabstand:
  - 60 mm: 45 %
  - 120 mm: 25 %
- Aluminiumprofile als regelmäßig angeordnete Lamellen schwimmend gelagert
- optionale Pulverbeschichtung nach Wunsch (Standard RAL)

Vorteile des Verschattungssystems JET-VARIO-PROTECT

- effektive Außenverschattung zur Vermeidung von Blendwirkung und Reduzierung von Kühllasten
- günstige Lichtlenkung bei tages- und jahreszeitabhängig unterschiedlichen Sonnenständen
- variable Bestückung zur Anpassung an die individuellen bauseitigen Gegebenheiten
- permanente, kollektive Durchsturzversicherung zur Herstellung der Verkehrssicherheit auf Dächern geprüft nach GS Bau 18 BG Zert
- permanente, kollektive Durchsturzversicherung zur Umsetzung gültiger Normen und Regeln (z. B. DIN 4426:2017-01 und ASR A2.1)
- widerstandsfähig gegen Feuer von außen geprüft nach DIN ENV 1187 (ersetzt DIN 4102-7)
- zusätzlicher Schutz der Verglasung gegen Hagelschlag
- schirmt die auf die Verglasung wirkende Schädigungsarbeit wirksam ab
- Austausch einzelner Lamellen möglich



JET-VARIO-THERMS mit JET-VARIO-PROTECT



2.1.1  
JET-VARIO-THERM

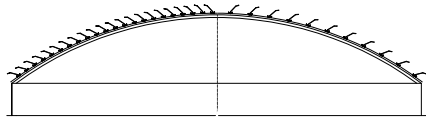
2.1.2  
JET-VARIO-NORM

2.1.3  
JET-VARIO-THERM S

## Tageslicht und Verschattung

Enge Anordnung  
60 mm

Weite Anordnung  
120 mm

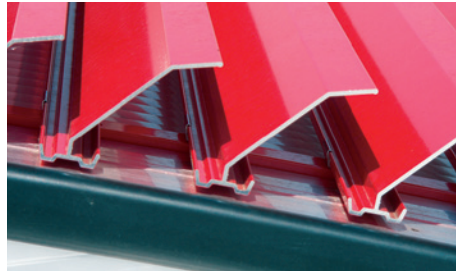


Vollverschattung

Teilverschattung

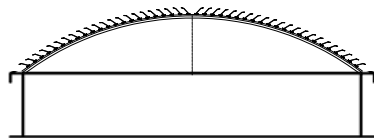


JET-VARIO-PROTECT auf JET-VARIO-NORM-Lichtband

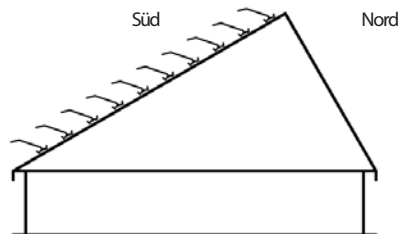


Detail Lamellen-Anordnung

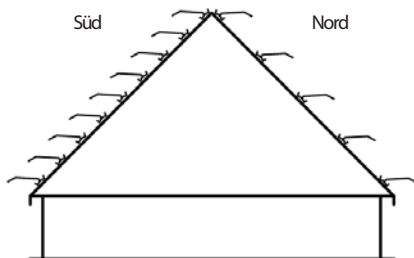
## Anwendungsbeispiele



JET-VARIO-NORM / JET-VARIO-THERM



JET-VARIO-THERM-S



JET-VARIO-THERM-S

### IHRE ANSPRECHPARTNER SIND:

**JET Tageslicht & RWA GmbH** · D-32609 Hüllhorst · Tel. +49 (0) 57 44 / 503-0

**JET Brakel Aero GmbH** · D-46562 Voerde · Tel. +49 (0) 281 / 404-0

**JET RaWa GmbH** · D-13088 Berlin · Tel. +49 (0) 30 / 92 70 40-0

**JET Lichtkuppel-Zentrum GmbH** · D-90411 Nürnberg · Tel. +49 (0) 911 / 5861 69-0

**JET Steinbrecher GmbH** · D-79199 Kirchzarten · Tel. +49 (0) 76 61 / 98 40-0

**JET Tageslichttechnik AG** · CH-9430 St. Margrethen · Tel. +41 (0) 71 / 74 70 30 3



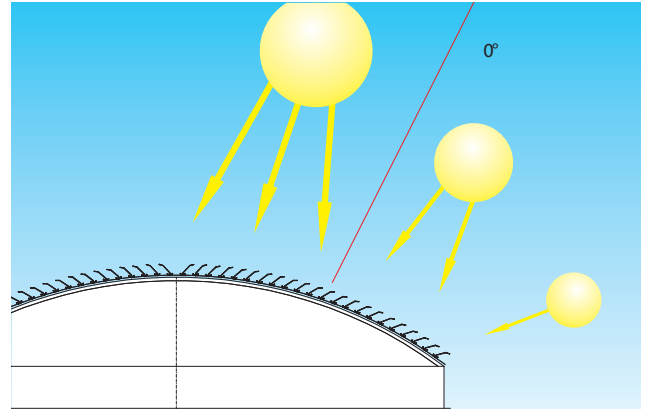
- ✓ ISO 9001
- ✓ Errichter RWA
- ✓ Produkte
- ✓ BS OHSAS 18001

**LICHT & LUFT.**  
**MIT SICHERHEIT.**

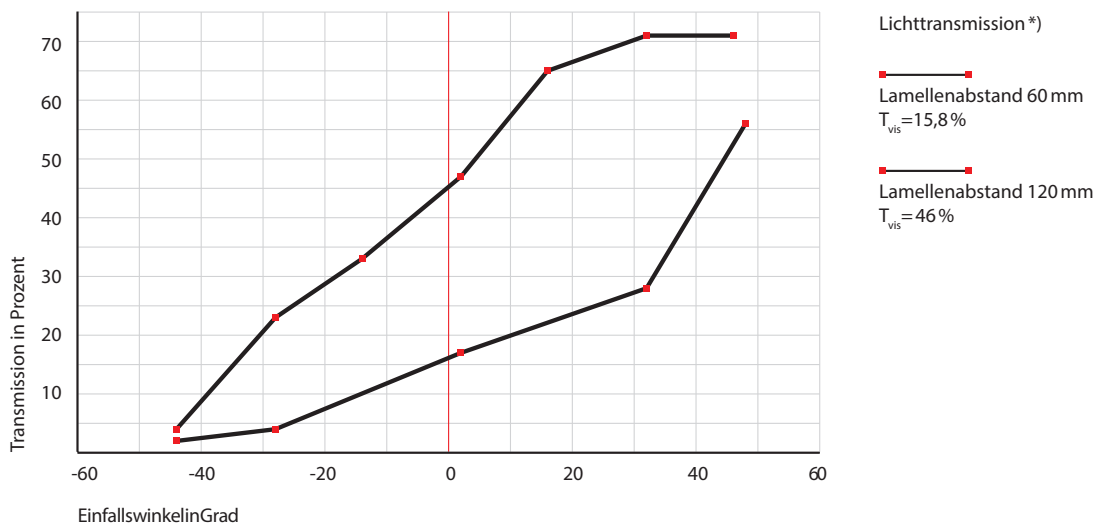
## Das Verschattungssystem JET-VARIO-PROTECT

### Lichttechnische Erläuterungen

Das intelligente Profildesign unterbindet einerseits die tages- und jahreszeitabhängigen Blenderscheinungen und den Wärmeeintrag und fördert andererseits den Lichteintrag bei niedrigen Sonnenständen.



### Winkelabhängige Transmission



#### Hinweis:

\*) Der lichttechnische Wert  $T_{vis}$  ergibt sich bei einem Einfallswinkel von  $0^\circ$  (siehe Diagramm) und damit im Winkel von  $90^\circ$  auf die Tragkonstruktion. Bei tages- und jahreszeitabhängigen niedrigen Sonnenständen ist die Lichttransmission z. T. deutlich erhöht.

Sicherheit gegen Durchsturz und Feuer von außen  
JET-VARIO-PROTECT-Durchsturzsicherung

#### Sicherheitstechnische Erläuterungen

- Das permanente und kollektive Sicherungssystem bietet optimalen Schutz gegen Durchsturz für alle Personen.
- Das System ist BG-zertifiziert gemäß den Prüfvorgaben der GS Bau 18.
- Bei durch JET-VARIO-PROTECT geschützten Dachlichtelementen kann meist auf die Aufstellung eines Rettungskonzeptes zur Rettung aus Höhe verzichtet werden.
- Für den für die Verkehrssicherheit verantwortlichen Gebäudebetreiber bedeutet der Einsatz von JET-VARIO-PROTECT ein deutlich geringeres Haftungsrisiko.

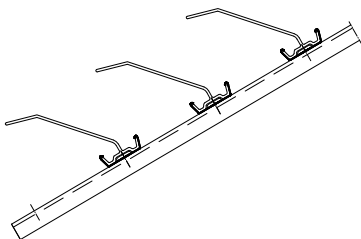


Geprüft und zugelassen nach GS Bau 18  
BG-Prüfbescheinigung „Durchsturzsicher“  
Bescheinigungs-Nr. 18197



#### JET-VARIO-PROTECT

- Mit der gewählten Lamellengestaltung wird auch eine Widerstandsfähigkeit gegen Feuer von außen erreicht.
- Die Hinterlüftung der Lamellen sorgt für die Vermeidung von Stauwärme.
- Das System schützt zuverlässig gewölbte Lichtbänder, Sattelkonstruktionen und Schrägdächer.



Widerstandsfähig gegen Feuer von außen, geprüft für Lamellenabstand  
60 mm nach DIN V ENV 1187 (ersetzt DIN 4102-7)  
Prüfberichts-Nr. 233336414