

JET-LICHTBAND- ZARGENSYSTEM TYP G/K



Sichere Dachanbindung durch optionale Zargenanschlussprofile



JET-Lichtband-Zargensystem Typ G/K im Blick

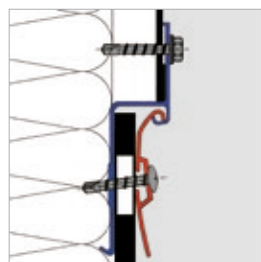
- ↪ statisch vorbemessen nach DIN EN 1993
- ↪ dauerhaft sicherer Dachbahnenanschluss an die Zarge durch das als Zulage lieferbare OPTIMAL-Anschluss-System L
- ↪ erfüllt die Bedingungen der DIN 18234-3 am Zargenkopf ohne zusätzliche bauseitige Maßnahmen
- ↪ Wärmedämmung aus Steinwolle auf die Zargengeometrie zugeschnitten, bis 100 mm Dämmstoffstärke (Typ G), bringt beste Wärmedämmwerte
- ↪ gute Lichtausbeute und ansprechende Optik durch optionale Farbbeschichtung mit RAL 9002
- ↪ Im Vergleich zur senkrechten Zarge kann ein schmaleres, günstigeres Lichtband verwendet werden
- ↪ Sicherheit für die zweite Entwässerungsebene durch nach außen geneigte 8° Schräge des Zargenkopfes
- ↪ Bauhöhen lieferbar von 25 bis 70 cm

Vorteil der Anschluss-Schiene

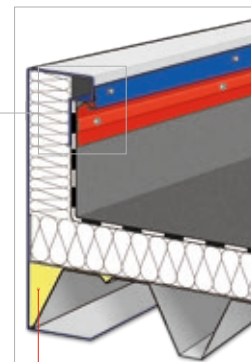
- ↪ Die Montage des Lichtbandes kann zeitlich unabhängig von dem Anschluss der Dachbahn erfolgen.



JET-VARIO-NORM-Lichtband auf JET-Lichtband-zarge Typ G mit OPTIMAL-Anschluss-System L



Lichtbandzargensystem Typ G mit OPTIMAL-Anschluss-System L



ggf. erf. Sickenfüller gem. DIN 18234-3 bauseits



2.1.1
JET-VARIO-THERM

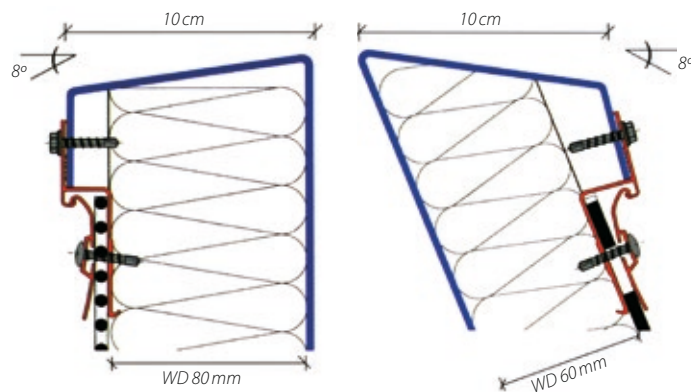
2.1.2
JET-VARIO-NORM

OPTIMAL-Anschluss-System Typ L

Die optimale Lösung: Die Dachabdichtung kann zeitlich unabhängig von der Lichtbandmontage durchgeführt werden. Ideal z. B. für den Anschluss von Bitumenschweißbahnen:

Am Lichtbandauflager gibt es keine unerwünschten Materialdoppelungen. Die Wärmedämmung ist 80 mm (Typ G) bzw. 60 mm (Typ K) dick. Das eingeklemmte Kompriband sorgt für „silikonfreie“ Dichtung.

Das Zargenanschlussprofil mit OPTIMAL-Einhakschiene ist auch bestens für die Sanierung defekter Anschlüsse geeignet.

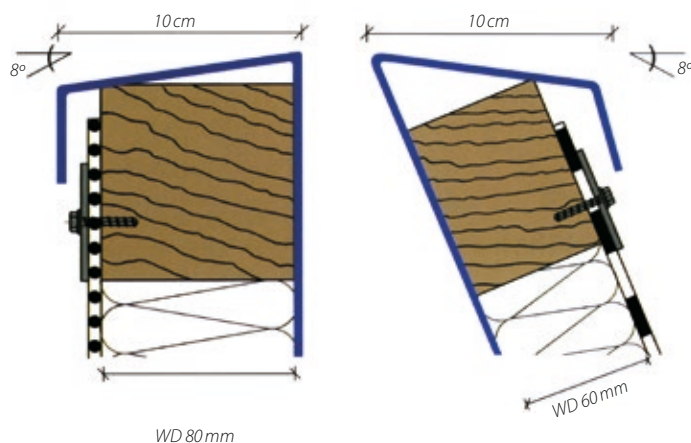


Beispiel:
OPTIMAL-Anschluss-System Typ L

Konventioneller Dachanschluss:

Auch einfache Dachanbindungen lassen sich mit JET-Zargen Typ G/K realisieren. Die Dämmstoffstärke beträgt 80 mm (Typ G) und 60 mm (Typ K).

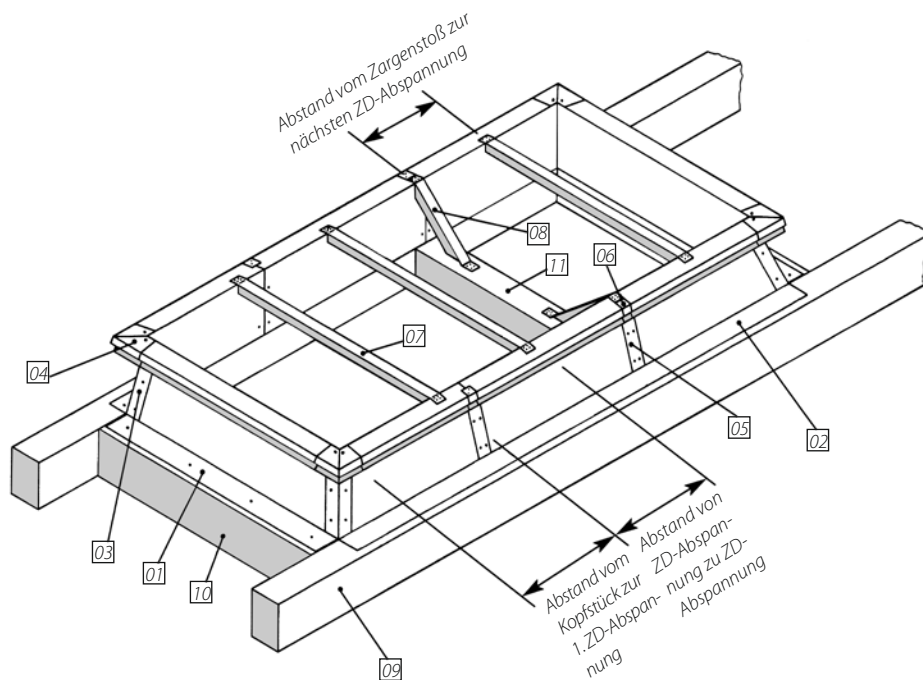
Für alle JET-Zargen gilt: Das Lichtbandauflager hat umlaufend 8° Schräge nach außen! Dies bietet eine zusätzliche Sicherheit für die zweite Entwässerungsebene.



Beispiel:
Konventioneller Dachanschluss

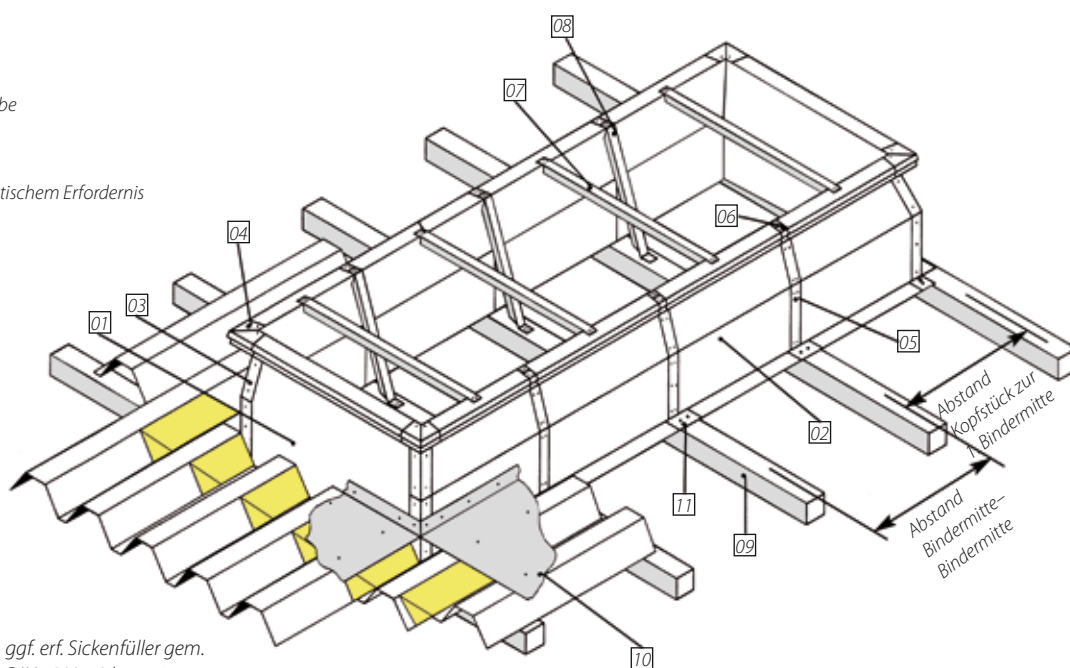
Symbolische Darstellung nicht selbsttragender Zargen am Beispiel K 25

- 01. LB-Kopfstückzarge
- 02. LB-Längszarge
- 03. Zargeneckwinkel
- 04. Zargenkofferecke
- 05. Zargenstoßverbinder
- 06. Zargenstoßabdeckung
- 07. Zug-Druckstrebe
- 08. Zug-Druckdiagonalstrebe
- 09. Auflager
- 10. Kopfstückqueraussteifung
- 11. Queraussteifung



Symbolische Darstellung selbsttragender Zargen am Beispiel K 50

- 01. LB-Kopfstückzarge
- 02. LB-Längszarge
- 03. Zargeneckwinkel
- 04. Zargenkofferecke
- 05. Zargenstoßverbinder
- 06. Zargenstoßabdeckung
- 07. Zug-Druckstrebe
- 08. Zug-Druckdiagonalstrebe
- 09. Auflager
- 10. Stützblech
- 11. Unterlegplatte nach statischem Erfordernis



ggf. erf. Sickenfüller gem.
DIN 18234-3 bauseits

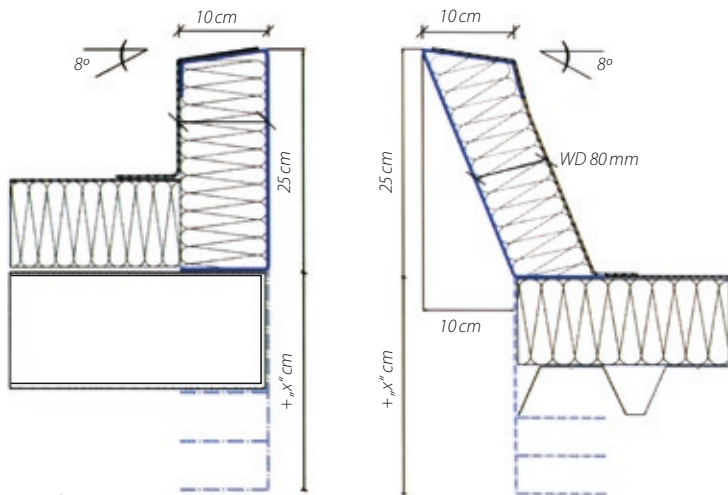
Die Zargenhöhen 25 und 40 cm sind für den Aufbau auf fertig ausgewechselte, biegesteife Dachöffnungen vorgesehen (= nicht selbsttragend).
Die Höhen 45 bis 70 cm werden überwiegend selbsttragend eingesetzt.

Dachbahnenanschlussmöglichkeiten:

Schleppstreifen/Überhangstreifen auf der Zarge – dieser Anschluss eignet sich für hochpolymere Abdichtungen bis zu ca. 2 mm Dicke.

Typ G 25 bis 60

Typ K 25 bis 60



Beispiel:
Schleppstreifen/Überhangstreifen auf der Zarge

IHRE ANSPRECHPARTNER SIND:

- JET Tageslicht & RWA GmbH · D-32609 Hüllhorst · Tel. +49 (0) 57 44 / 503-0
- JET Brakel Aero GmbH · D-46562 Voerde · Tel. +49 (0) 281 / 404-0
- JET RaWa GmbH · D-13088 Berlin · Tel. +49 (0) 30 / 92 70 40-0
- JET Lichtkuppel-Zentrum GmbH · D-90411 Nürnberg · Tel. +49 (0) 911 / 5861 69-0
- JET Steinbrecher GmbH · D-79199 Kirchzarten · Tel. +49 (0) 76 61 / 9840-0
- JET Tageslichttechnik AG · CH-9430 St. Margrethen · Tel. +41 (0) 71 / 74 70 30 3



**LICHT & LUFT.
MIT SICHERHEIT.**